

Ведомость чертежей основного комплекта 3879-1-АР

Лист	Наименование	Примечание
1	Общие данные	
2	План подвала	
3	План первого этажа	
4	План 2-9 этажа	
5	План 10 этажа	
6	План чердака. План машинного помещения	
7	План кровли	
8	Разрез 1-1 (М 1:100); Узел А	
9	Фасад 1-17 (Цветовое решение). Ведомость наружной отделки	
10	Фасад в осях А-М (цветовое решение)	
11	Фасад в осях 17-1 (цветовое решение)	
12	Фасад в осях М-А (цветовое решение)	
13	Фасад 1-17	
14	Фасад в осях А-М	
15	Фасад в осях 17-1	
16	Фасад в осях М-А	
17	Ведомость заполнения оконных проёмов	
18	Ведомость заполнения дверных проёмов	
19	Ведомость остекления лоджий; Ведомость остекления тамбуров.	
20	Экспликация полов.	
21	Ведомость отделки помещений	


Ведомость ссылочных и прилагаемых документов

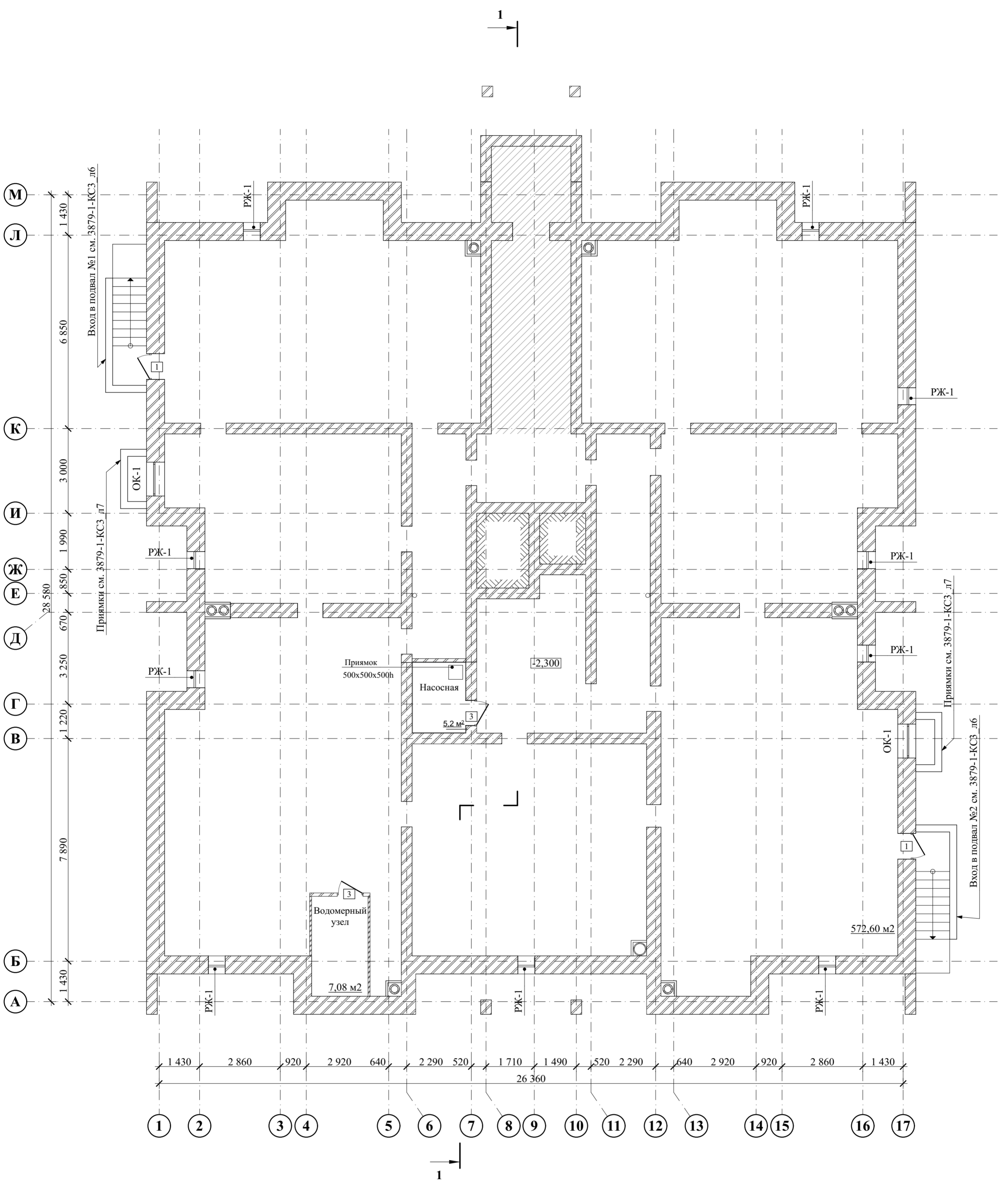
Обозначение	Наименование	Примечание
ГОСТ 475-2016	Блоки дверные деревянные и комбинированные	
ГОСТ 31173-2016	Блоки дверные стальные. Технические условия	
ГОСТ 23747-2015	Блоки дверные из алюминиевых сплавов. Технические условия	
ГОСТ 30971-2012	Швы монтажные узлов примыкания оконных блоков к стеновым проемам. Общие технические условия	
НПО "Пульс"	Каталог "Противопожарные двери".	
ГОСТ 30674-99	Блоки оконные из поливинилхлоридных профилей	
Серия 2.260-1 в.2	Чердачные вентилируемые покрытия кирпичных зданий	
Серия 1.243.1-4	Плиты плоские железобетонные длиной 80, 110, 130 и 160 см, армированные сварными сетками из стали класса Вр-I. Рабочие чертежи	
Серия 2.430-20 в.2	Узлы сопряжения стен с покрытиями - парапетов, карнизов, деформационных швов в местах перепада высот кровли. Рабочие чертежи	

Технико-экономические показатели

№п/п	Наименование показателя	Ед. изм.	Показатель	Примеч.
1	Этажность здания	этаж	10	
2	Количество этажей	этаж	11	
3	Количество жилых этажей	этаж	10	
4	Площадь застройки	м ²	823,80	
5	Площадь жилого здания по СП 54.13330.2016	м ²	7727,30	
6	Жилая площадь квартир	м ²	2389,80	
7	Площадь квартир	м ²	4752,70	Без учета балконов
8	Общая площадь квартир	м ²	4998,15	С учетом балконов с пониж. коэф-том
9	Строительный объем выше отм 0.000	м ³	23865,40	
10	Строительный объем ниже отм 0.000	м ³	1714,00	
11	Строительный объем общий	м ³	25579,40	
12	Количество квартир	шт.	90	
	однокомнатные квартиры	шт.	40	
	двухкомнатные квартиры	шт.	30	
	трехкомнатные квартиры	шт.	20	
13	Общая площадь индивидуальных нежилых помещений	м ²	132,21	
14	Площадь лоджий без понижающего коэффициента	м ²	490,90	

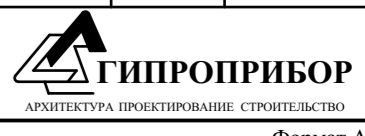
- Проектная документация соответствует заданию на проектирование, выданным техническим условиям, требованиям действующих технических регламентов, стандартов, сводов правил.
- За относительную отметку 0,000 принят уровень чистого пола 1-го этажа, что соответствует абсолютной отметке +118,60
- Чертежи конструкций разработаны для следующих условий:
 - температура воздуха наиболее холодной пятидневки по СП 131.13330.2020 -29°C;
 - нормативная глубина промерзания - 1,8 м;
 - расчетная снеговая нагрузка по СП 20.13330.2016 для IV района - 252 кг/м².
 - нормативный скоростной напор ветра по СП 20.13330.2016 для I района - 23 кг/м².
- Степень огнестойкости здания - II.
Класс функциональной пожарной опасности - Ф1.3;
Класс конструктивной пожарной опасности С0.
Класс пожарной опасности строительных конструкций К0.
- По периметру здания выполнить асфальтовую отмостку толщиной 30 мм по щебеночному основанию толщиной 120...150 мм шириной 1,0 м.

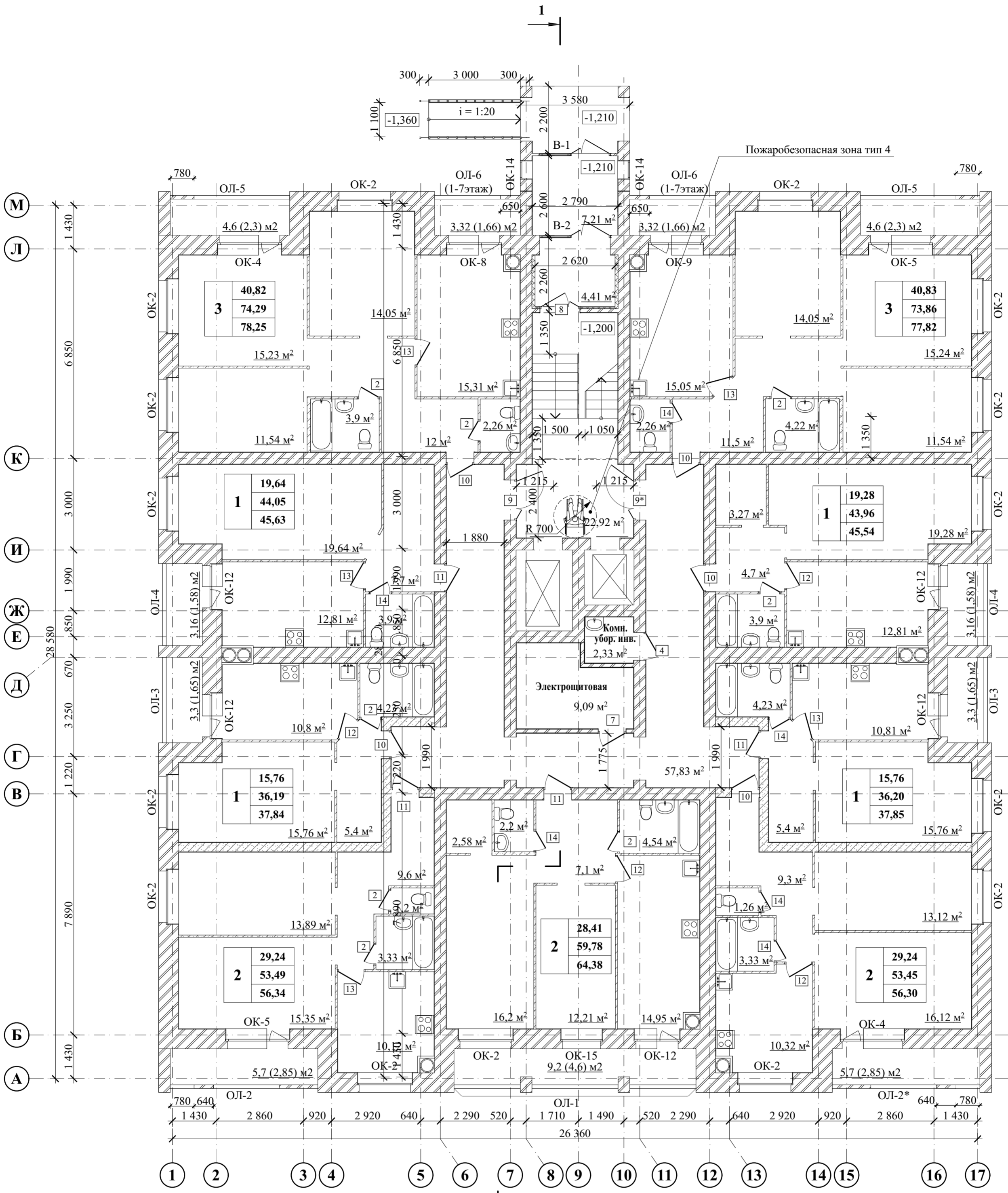
3879-1-АР						
Два многоквартирных жилых дома с инженерными коммуникациями, расположенных по адресу: г. Ярославль, 2-Брагинский проезд, земельный участок 24. Кадастровый № 76:23010503:1628						
Изм.	Кол.уч.	Лист	№ док.	Подпись	Дата	
Жилой дом № 1				Стация	Лист	Листов
				Р	1	21
Общие данные						
Нач. АСО	Островский В.И.				03.22	
Н. контр.	Островский В.И.				03.22	
Разработал	Насонов А.В.				03.22	



Имя, № подл.	Подпись и дата	Взамен и/или №

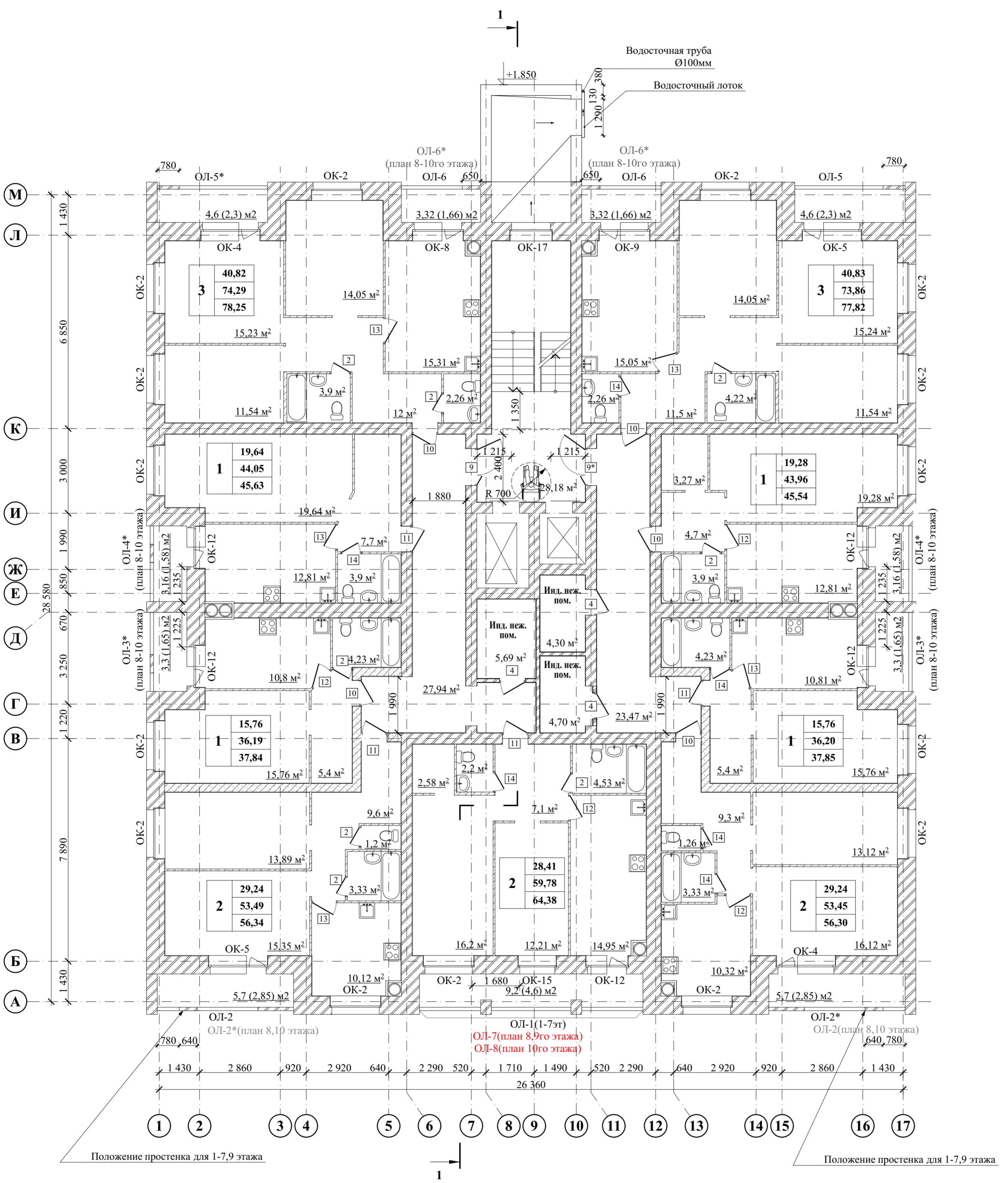
3879-1-АР							
Два многоквартирных жилых дома с инженерными коммуникациями, расположенных по адресу: г. Ярославль, 2-Брагинский проезд, земельный участок 24. Кадастровый № 76:23:010503:1628							
Изм.	Кол.уч.	Лист	№ док.	Подпись	Дата		
Жилой дом № 1					Стадия	Лист	Листов
План подвала (М 1:100)					Р	2	
Нач. АСО	Островский В.И.	<i>[Signature]</i>	05.22				
Н. контр.	Островский В.И.	<i>[Signature]</i>	05.22				
Разработал	Насонов А.В.	<i>[Signature]</i>	05.22				





Имя, № подл.	Взамен и/или №
Подпись и дата	
СОГЛАСОВАНО:	

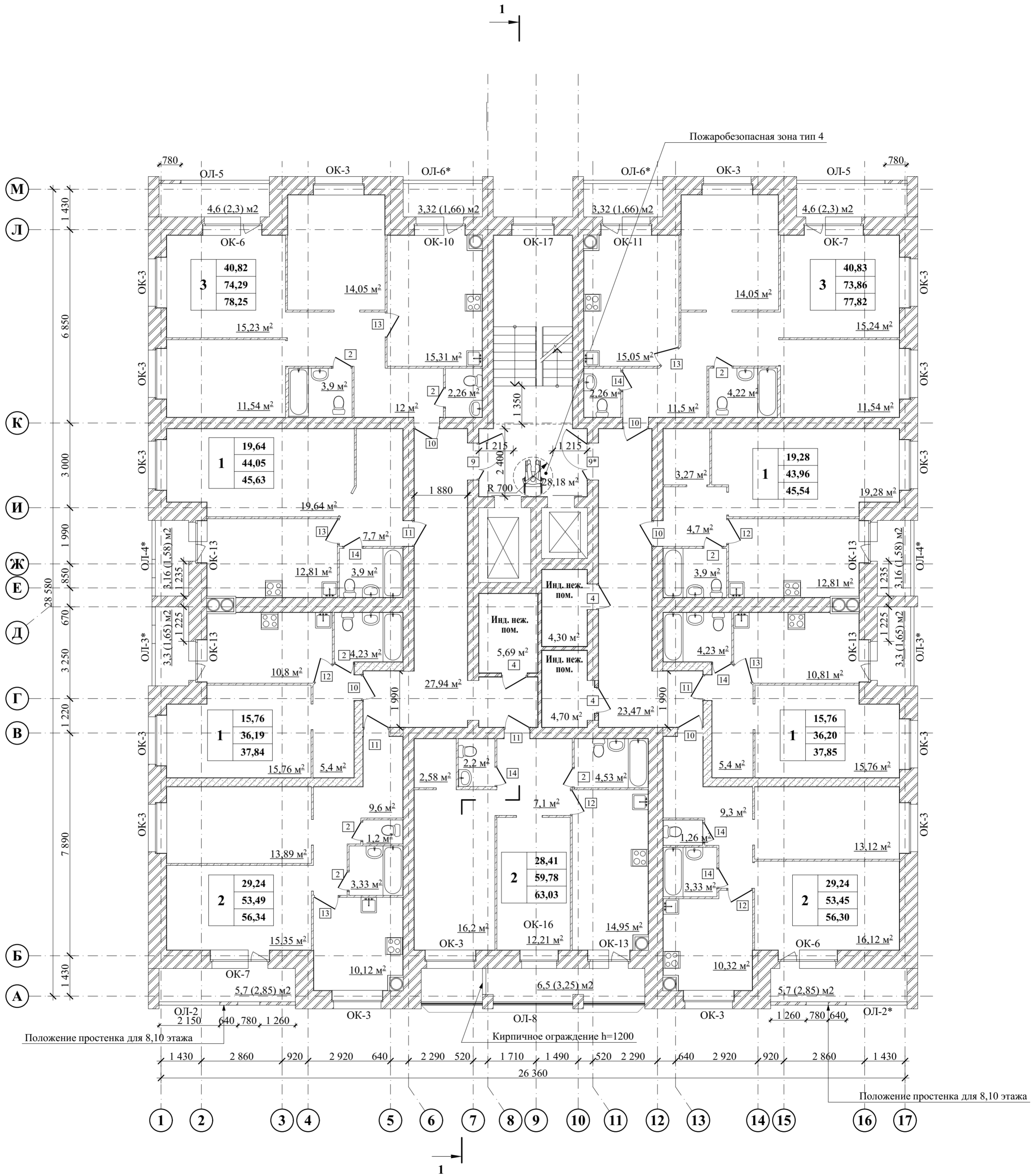
3879-1-AP									
Два многоквартирных жилых дома с инженерными коммуникациями, расположенных по адресу: г. Ярославль, 2-Брагинский проезд, земельный участок 24. Кадастровый № 76:23:010503:1628									
Изм.	Кол.уч.	Лист	№ док.	Подпись	Дата	Жилой дом № 1	Стадия	Лист	Листов
							Р	3	
Нач. АСО	Островский В.И.	<i>[Signature]</i>			05.22	План первого этажа (М 1:100)			
Н. контр.	Островский В.И.	<i>[Signature]</i>			05.22				
Разработал	Насонов А.В.	<i>[Signature]</i>			05.22				



СОГЛАСОВАНО:

Имя, № подл.	Подпись и дата	Взамен и/или №

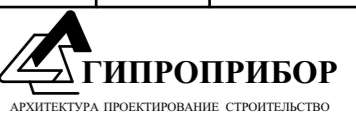
3879-1-AP									
Два многоквартирных жилых дома с инженерными коммуникациями, расположенных по адресу: г. Ярославль, 2-Брагинский проезд, земельный участок 24. Кадастровый № 76:23:010503:1628									
Изм.	Кол.уч.	Лист	№ док.	Подпись	Дата	Жилой дом № 1	Стадия	Лист	Листов
							Р	4	
Нач. АСО	Островский В.И.	<i>[Signature]</i>			05.22	План 2-9 этажа (М 1:100)			
Н. контр.	Островский В.И.	<i>[Signature]</i>			05.22				
Разработал	Насонов А.В.	<i>[Signature]</i>			05.22				

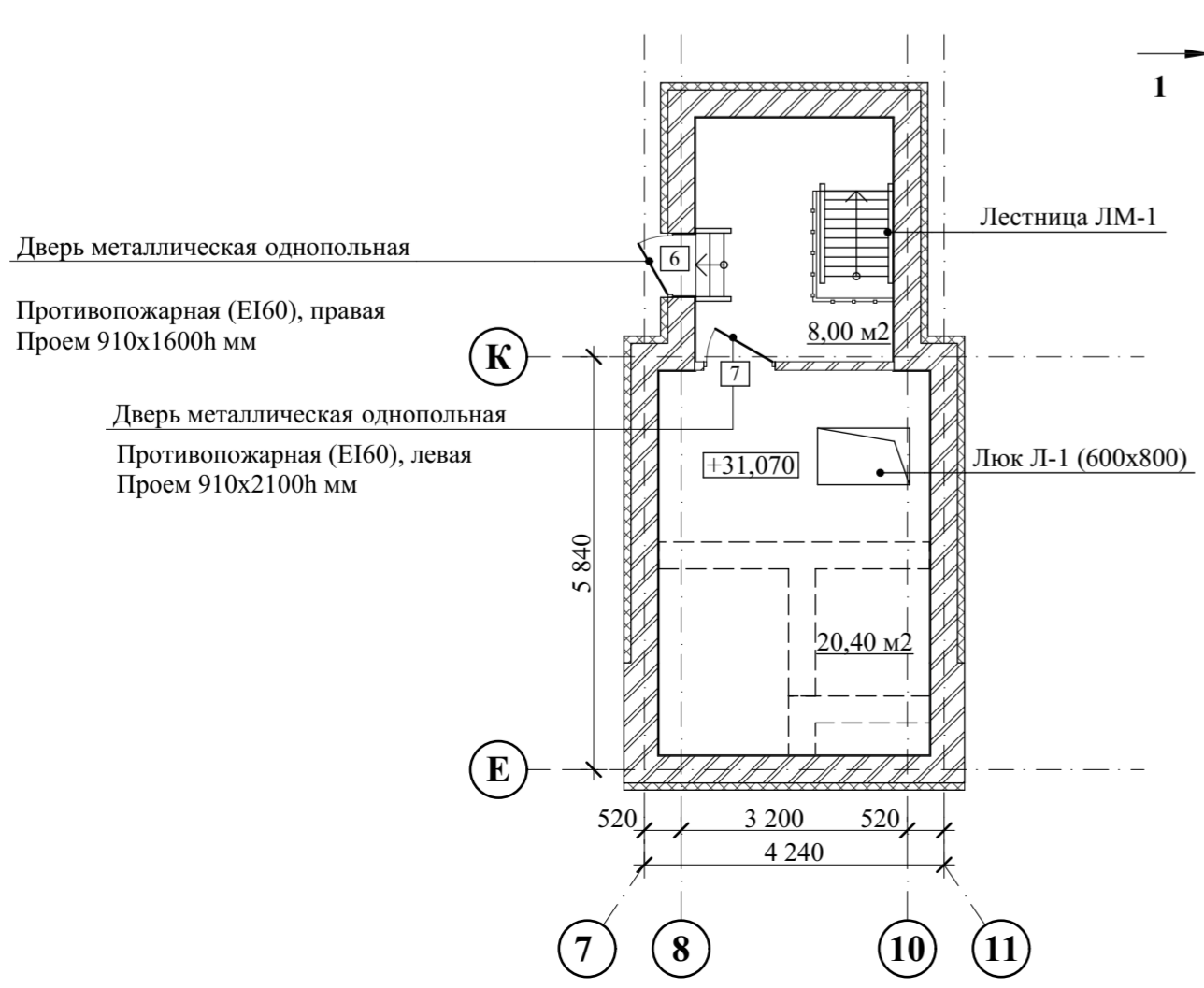
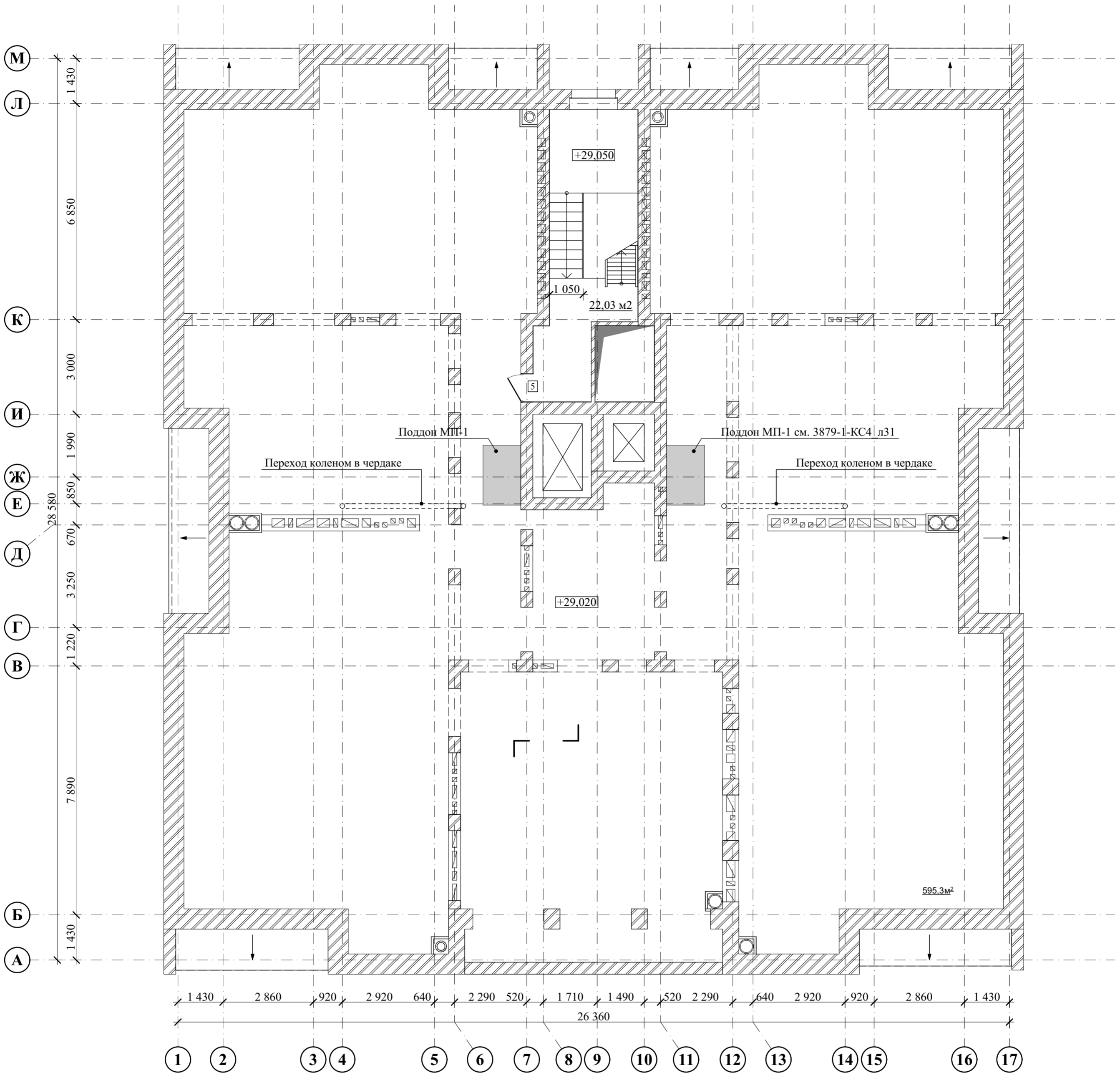



СОГЛАСОВАНО:

Ивл. № подл. _____
 Подпись и дата _____
 Взам. и вл. № _____

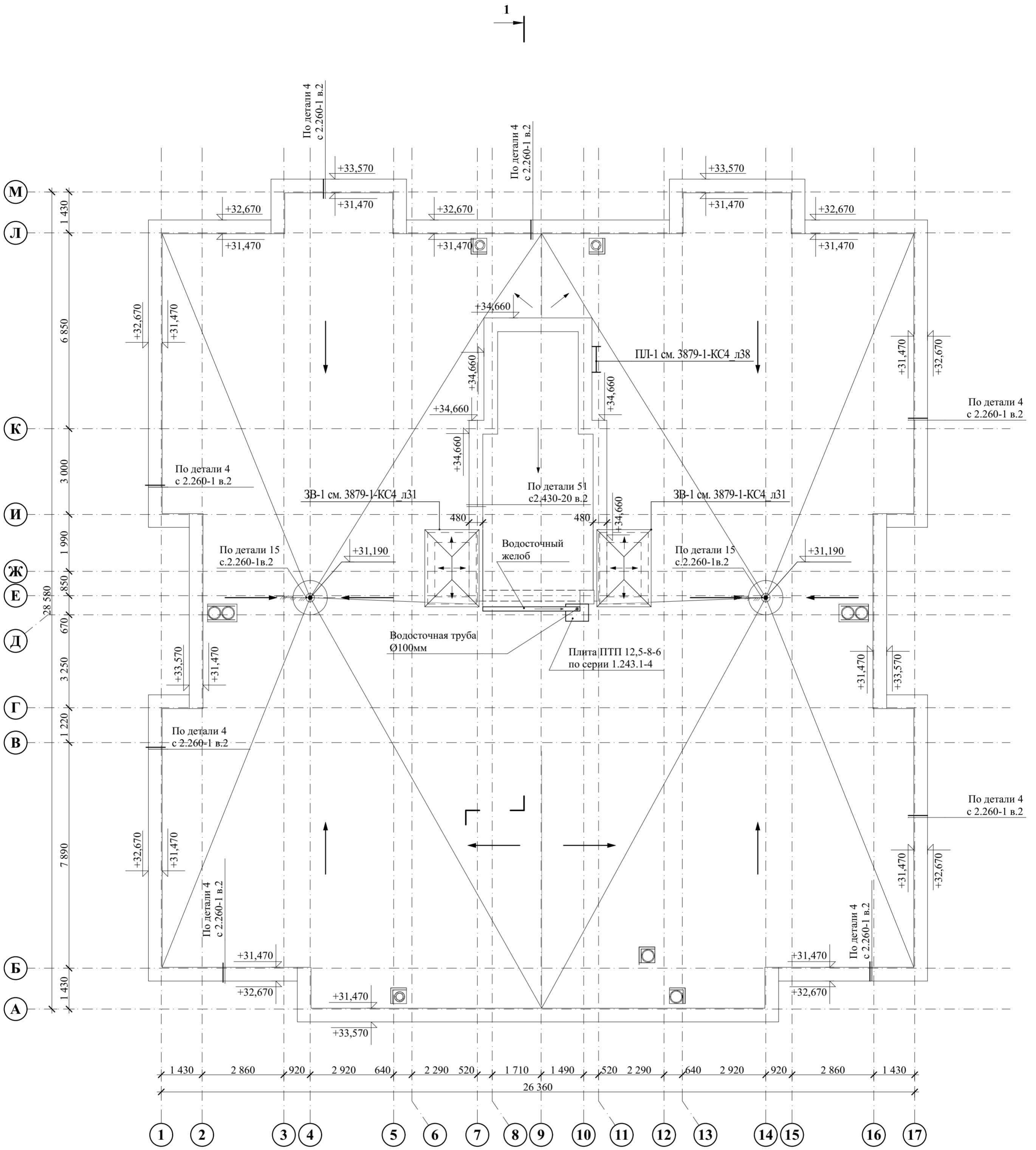
3879-1-AP					
Два многоквартирных жилых дома с инженерными коммуникациями, расположенных по адресу: г. Ярославль, 2-Брагинский проезд, земельный участок 24. Кадастровый № 76:23:010503:1628					
Изм.	Кол.уч.	Лист	№ док.	Подпись	Дата
Жилой дом № 1					Стация
План 10 этажа (М 1:100)					Лист
Нач. АСО					Листов
Н. контр.					Р
Разработал					5
Островский В.И.					5
Насонов А.В.					5
05.22					5
05.22					5
05.22					5






3879-1-AP							
Два многоквартирных жилых дома с инженерными коммуникациями, расположенных по адресу: г. Ярославль, 2-Брагинский проезд, земельный участок 24. Кадастровый № 76:23:010503:1628							
Изм.	Кол.уч.	Лист	№ док.	Подпись	Дата		
Жилой дом № 1					Стадия	Лист	Листов
План чердака (М 1:100)					Р	6	
Разработал Насонов А.В.					 ГИПРОПРИБОР АРХИТЕКТУРА ПРОЕКТИРОВАНИЕ СТРОИТЕЛЬСТВО		

СОГЛАСОВАНО:	
Имя, № подл.	
Подпись и дата	
Взамен и/или №	



Имя, № подл.	Подпись и дата	Взамен и/или №

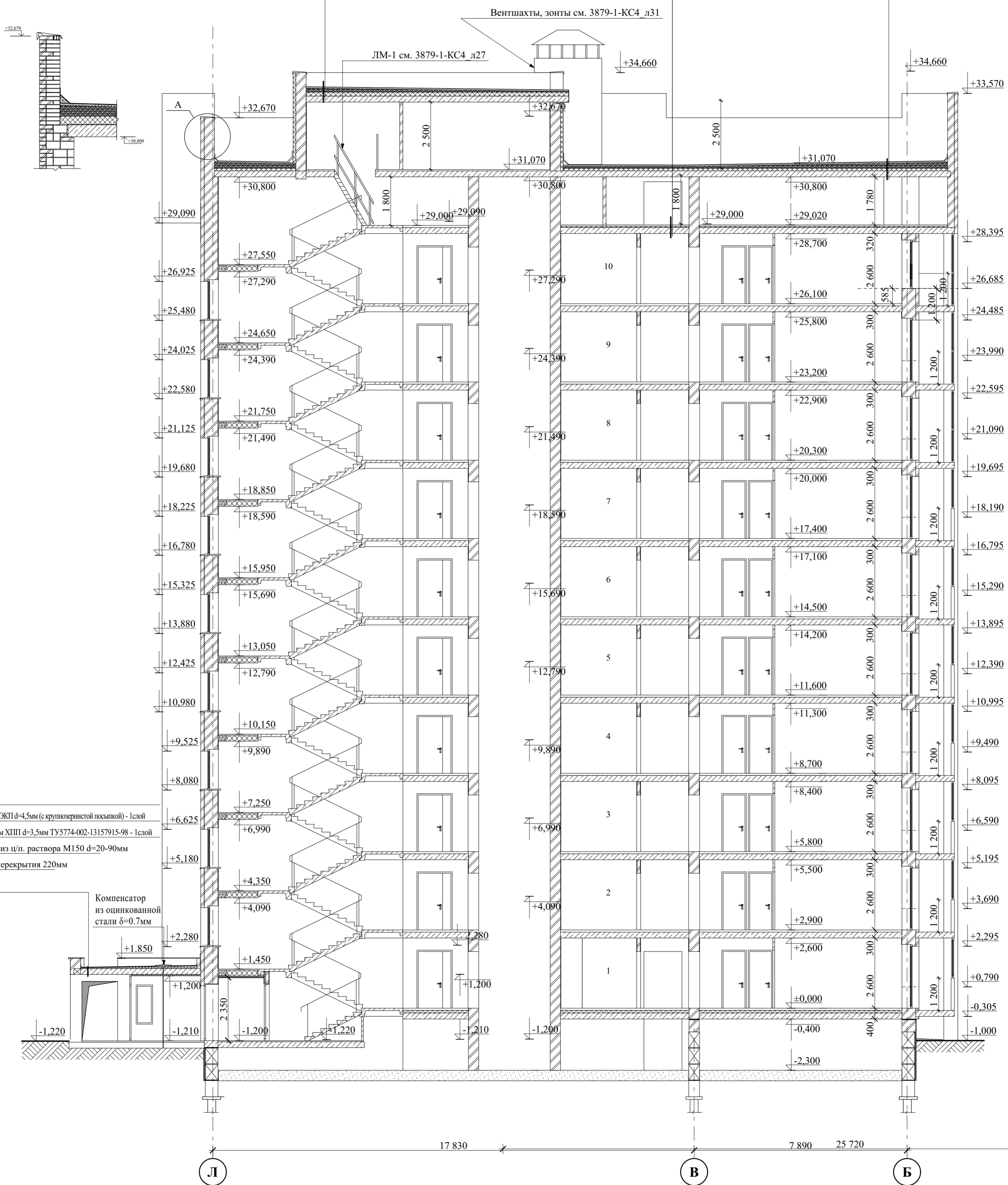
3879-1-АР							
Два многоквартирных жилых дома с инженерными коммуникациями, расположенных по адресу: г. Ярославль, 2-Брагинский проезд, земельный участок 24. Кадастровый № 76:23:010503:1628							
Изм.	Кол.уч.	Лист	№ док.	Подпись	Дата		
Жилой дом № 1					Стадия	Лист	Листов
План кровли (М 1:100)					Р	7	
Нач. АСО	Островский В.И.	<i>[Подпись]</i>		05.22	 ГИПРОПРИБОР АРХИТЕКТУРА ПРОЕКТИРОВАНИЕ СТРОИТЕЛЬСТВО		
Н. контр.	Островский В.И.	<i>[Подпись]</i>		05.22			
Разработал	Насонов А.В.	<i>[Подпись]</i>		05.22			

Линокрэм ЭКП толщiной 4,5мм (с крупнозернистой посыпкой) - 1 слой
 Линокрэм ХПП толщiной 3,5мм ТУ5774-002-13157915-98 - 2 слоя
 Стяжка из цементно-песчаного раствора М150 толщiной 40 мм, с армированием сеткой ЗВР-1 150x150
 1 слой полиэтиленовой пленки марки Тс толщiной 0,1 мм по ГОСТ 10354-82*
 Керамзитовый гравий g = 450кг/м3 для уклона от 30 до 150 мм
 Пенополистирол ППС35 ГОСТ 15588-2014 толщiной 150 мм
 1 слой полиэтиленовой пленки марки Тс толщiной 0,1 мм по ГОСТ 10354-82*
 Ж/б плита толщiной 220 мм

Стяжка из цементно-песчаного раствора М150 толщiной 50 мм, с армированием сеткой ЗВР-1 150x150
 1 слой полиэтиленовой пленки марки Тс толщiной 0,1 мм по ГОСТ 10354-82*
 Пенополистирол ППС35 ГОСТ 15588-2014 толщiной 80 мм
 1 слой полиэтиленовой пленки марки Тс толщiной 0,1 мм по ГОСТ 10354-82*
 Ж/б плита толщiной 220 мм


Линокрэм ЭКП толщiной 4,5мм (с крупнозернистой посыпкой) - 1 слой
 Линокрэм ХПП толщiной 3,5мм ТУ5774-002-13157915-98 - 2 слоя
 Стяжка из цементно-песчаного раствора М150 толщiной 40 мм, с армированием сеткой ЗВР-1 150x150
 1 слой полиэтиленовой пленки марки Тс толщiной 0,1 мм по ГОСТ 10354-82*
 Керамзитовый гравий g = 450кг/м3 для уклона от 30 до 250 мм
 Пенополистирол ППС35 ГОСТ 15588-2014 толщiной 150 мм
 1 слой полиэтиленовой пленки марки Тс толщiной 0,1 мм по ГОСТ 10354-82*
 Ж/б плита толщiной 220 мм

Узел А



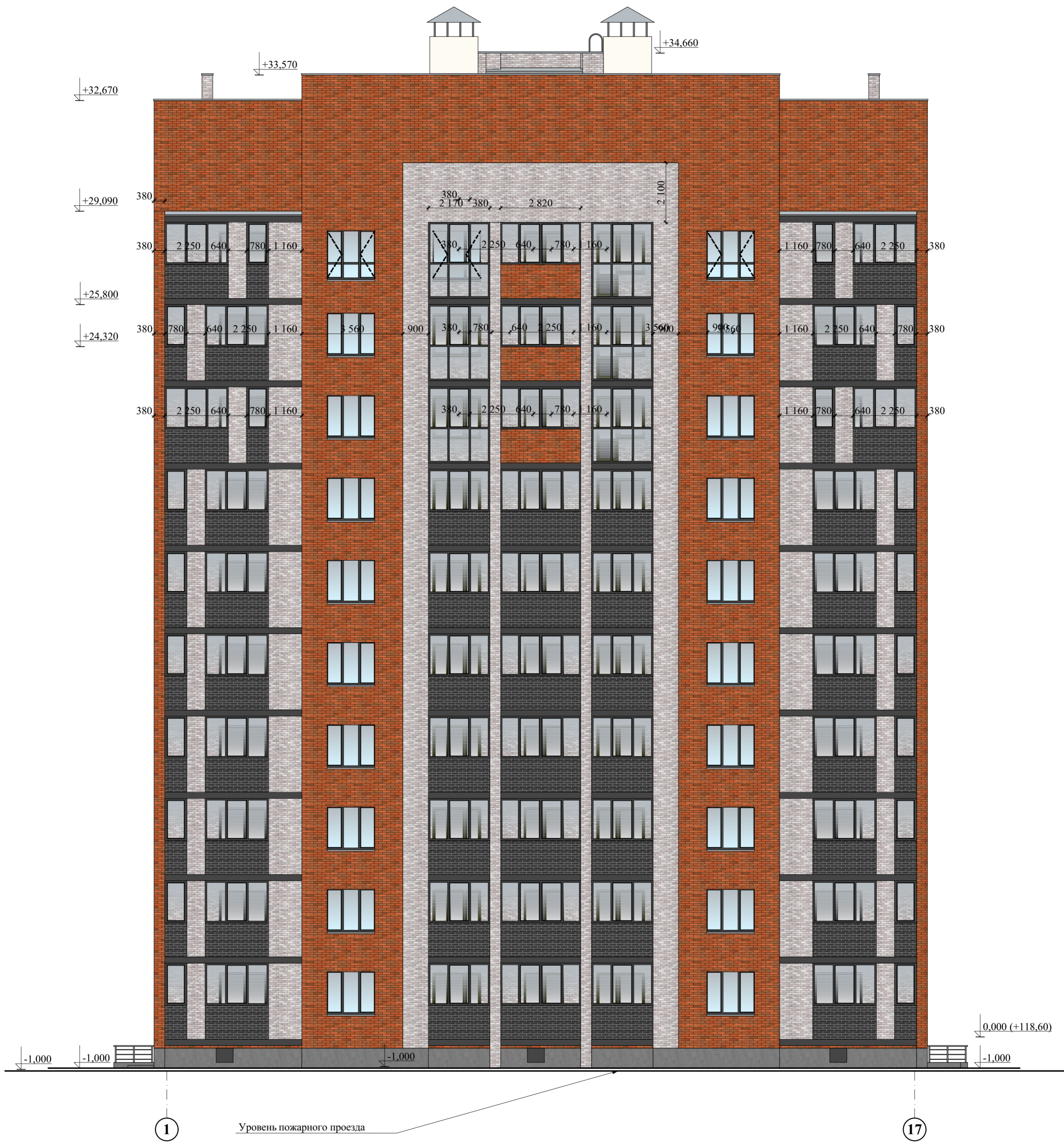
Линокрэм ЭКП d=4,5мм (с крупнозернистой посыпкой) - 1 слой
 Линокрэм ХПП d=3,5мм ТУ5774-002-13157915-98 - 1 слой
 Стяжка из ц/п. раствора М150 d=20-90мм
 Плита перекрытия 220мм

Компенсатор из оцинкованной стали δ=0.7мм

					3879-1-AP		
					Два многоквартирных жилых дома с инженерными коммуникациями, расположенных по адресу: г. Ярославль, 2-Брагинский проезд, земельный участок 24. Кадастровый № 76:23:010503:1628		
Изм.	Кол.уч.	Лист	№ док.	Подпись	Дата	Жилой дом № 1	
						Стадия	Лист
						Р	8
					Разрез 1-1 (М 1:100)		
Нач. АСО		Островский В.И.		<i>[Signature]</i>	05.22	 АРХИТЕКТУРА ПРОЕКТИРОВАНИЕ СТРОИТЕЛЬСТВО	
Н. контр.		Островский В.И.		<i>[Signature]</i>	05.22		
Разработал		Насонов А.В.		<i>[Signature]</i>	05.22		


СОГЛАСОВАНО:

Иив. № подл. Подпись и дата. Взам. и иив. №



Ведомость наружной отделки

№п/п	Элементы фасада	Вид отделки	Колер	Примечание
1	Стены	Кирпич одинарный пустотелый лицевой красный флиз поверхность рустик М 150	[Red Brick]	ЛСР.Стеновые
2	Стены	Кирпич одинарный пустотелый лицевой швет "Белый" М 150	[Light Brick]	ЗАО "Норский керамический завод"
3	Цоколь	Штукатурка по сетке, покраска фасадной краской	[Grey]	RAL 7043
4	Ограждение балконов	Кирпич одинарный пустотелый лицевой графитовой поверхностью гладкая М 150	[Dark Brick]	ЛСР.Стеновые
5	Торцы балконных плит	Гладкий стальной лист 0,4 мм, окрашенный, оцинкованный с покрытием полиэстер	[Dark Grey]	RAL 7016
6	Наружные двери	Окраска в заводских условиях	[Dark Grey]	RAL 7016
7	Металлические ограждения	Окраска эмалью ПФ-115 в 2 слоя по грунту ГФ-021	[Dark Grey]	RAL 7047
8	Оконные блоки, остекление балконов	ПВХ-профиль	[Dark Grey]	RAL 7016

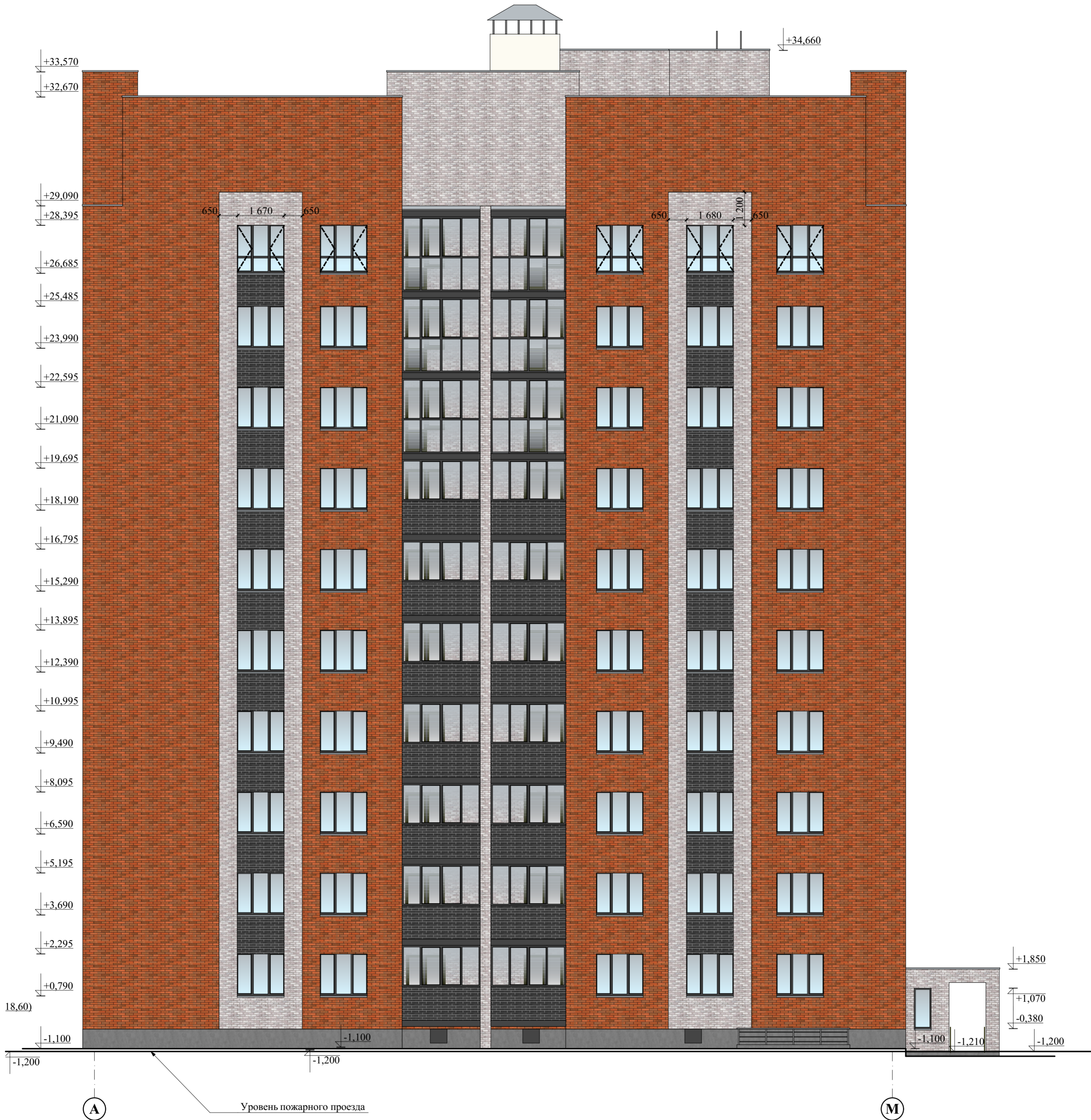
3879-1-AP					
Два многоквартирных жилых дома с инженерными коммуникациями, расположенных по адресу: г. Ярославль, 2-Брагинский проезд, земельный участок 24. Кадастровый № 76:23:010503:1628					
Изм.	Кол.уч.	Лист	№ док.	Подпись	Дата
Нач. АСО				Островский В.И.	05.22
Н. контр.				Островский В.И.	05.22
Разработал				Насонов А.В.	05.22
				Жилой дом № 1	
				Стадия	Лист
				Р	9
				Фасад 1-17 (М 1:100). Ведомость наружной отделки	
				 ГИПРОПРИБОР АРХИТЕКТУРА ПРОЕКТИРОВАНИЕ СТРОИТЕЛЬСТВО	


СОГЛАСОВАНО:

Изм. № подл.

Подпись и дата

Взам. и инв. №



						3879-1-AP				
						Два многоквартирных жилых дома с инженерными коммуникациями, расположенных по адресу: г. Ярославль, 2-Брагинский проезд, земельный участок 24. Кадастровый № 76:23:010503:1628				
Изм.	Кол.уч.	Лист	№ док.	Подпись	Дата	Жилой дом № 1		Стадия	Лист	Листов
								Р	10	
Нач. АСО				Островский В.И.	05.22	Фасад в осях А-М (цветовое решение) (М 1:100)		 АРХИТЕКТУРА ПРОЕКТИРОВАНИЕ СТРОИТЕЛЬСТВО		
Н. контр.				Островский В.И.	05.22					
Разработал				Насонов А.В.	05.22					


СОГЛАСОВАНО:

Изм. № подл.

Подпись и дата

Взам. и инв. №



						3879-1-AP		
						Два многоквартирных жилых дома с инженерными коммуникациями, расположенных по адресу: г. Ярославль, 2-Брагинский проезд, земельный участок 24. Кадастровый № 76:23:010503:1628		
Изм.	Кол.уч.	Лист	№ док.	Подпись	Дата	Жилой дом № 1		
						Стадия	Лист	Листов
Нач. АСО				Островский В.И.	05.22	Р	11	
Н. контр.				Островский В.И.	05.22			
Разработал				Насонов А.В.	05.22	Фасад в осях 17-1 (цветовое решение) (М 1:100)		
						 ГИПРОПРИБОР АРХИТЕКТУРА ПРОЕКТИРОВАНИЕ СТРОИТЕЛЬСТВО		

СОГЛАСОВАНО:

Изм. № подл.

Подпись и дата

Взамен и/или №



3879-1-AP					
Два многоквартирных жилых дома с инженерными коммуникациями, расположенных по адресу: г. Ярославль, 2-Брагинский проезд, земельный участок 24. Кадастровый № 76:23:010503:1628					
Изм.	Кол.уч.	Лист	№ док.	Подпись	Дата
Нач. АСО		Островский В.И.		<i>В.И. Островский</i>	05.22
Н. контр.		Островский В.И.		<i>В.И. Островский</i>	05.22
Разработал		Насонов А.В.		<i>А.В. Насонов</i>	05.22

Жилой дом № 1	Стадия	Лист	Листов
	Р	12	

Фасад в осях М-А (цветовое решение)
(М 1:100)



1

Уровень пожарного проезда


17

СОГЛАСОВАНО:

Имя, № подл.

Подпись и дата

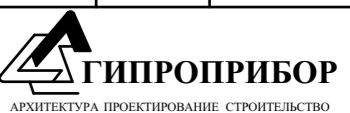
Взамен и/или №

						3879-1-AP		
						Два многоквартирных жилых дома с инженерными коммуникациями, расположенных по адресу: г. Ярославль, 2-Брагинский проезд, земельный участок 24. Кадастровый № 76:23:010503:1628		
Изм.	Кол.уч.	Лист	№ док.	Подпись	Дата	Жилой дом № 1		
						Р	13	
Нач. АСО				Островский В.И.	05.22	 ГИПРОПРИБОР АРХИТЕКТУРА ПРОЕКТИРОВАНИЕ СТРОИТЕЛЬСТВО		
Н. контр.				Островский В.И.	05.22			
Разработал				Насонов А.В.	05.22			
Фасад 1-17 (М 1:100)								



СОГЛАСОВАНО:


Иив. № подл.
Подпись и дата
Взамен иив. №

3879-1-AP						
Два многоквартирных жилых дома с инженерными коммуникациями, расположенных по адресу: г. Ярославль, 2-Брагинский проезд, земельный участок 24. Кадастровый № 76:23:010503:1628						
Изм.	Кол.уч.	Лист	№ док.	Подпись	Дата	
Жилой дом № 1				Стадия	Лист	Листов
				Р	14	
Нач. АСО	Островский В.И.	<i>В.И. Островский</i>	05.22	Фасад А-М (М 1:100)		 ГИПРОПРИБОР АРХИТЕКТУРА ПРОЕКТИРОВАНИЕ СТРОИТЕЛЬСТВО
Н. контр.	Островский В.И.	<i>В.И. Островский</i>	05.22			
Разработал	Насонов А.В.	<i>А.В. Насонов</i>	05.22			



СОГЛАСОВАНО:


Ивл. № подл.	Подпись и дата	Взам. и вкл. №

3879-1-AP							
Два многоквартирных жилых дома с инженерными коммуникациями, расположенных по адресу: г. Ярославль, 2-Брагинский проезд, земельный участок 24. Кадастровый № 76:23:010503:1628							
Изм.	Кол.уч.	Лист	№ док.	Подпись	Дата		
Жилой дом № 1					Стадия	Лист	Листов
					Р	15	
Фасад 17-1 (М 1:100)					 ГИПРОПРИБОР АРХИТЕКТУРА ПРОЕКТИРОВАНИЕ СТРОИТЕЛЬСТВО		
Нач. АСО		Островский В.И.		<i>[Signature]</i>	05.22		
Н. контр.		Островский В.И.		<i>[Signature]</i>	05.22		
Разработал		Насонов А.В.		<i>[Signature]</i>	05.22		



СОГЛАСОВАНО:

Иив. № подл.	Подпись и дата	Взамен иив. №

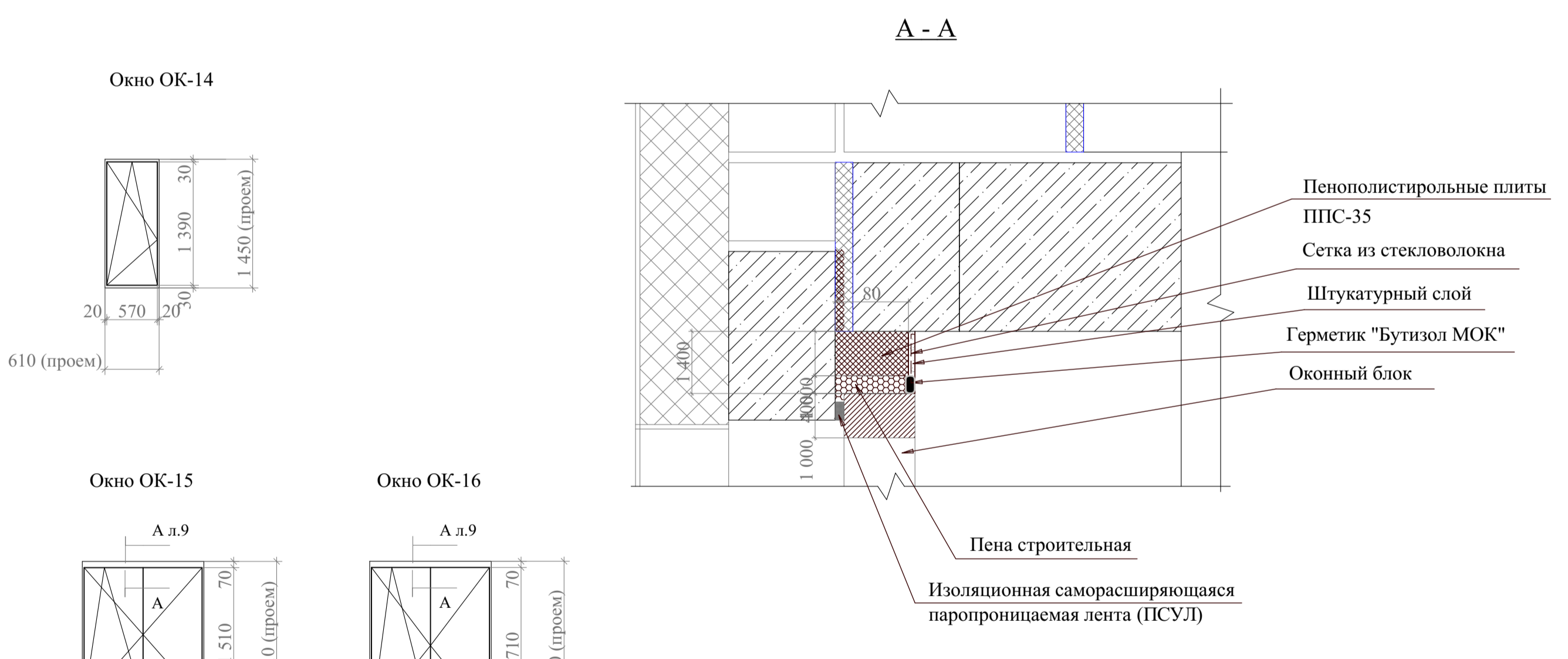
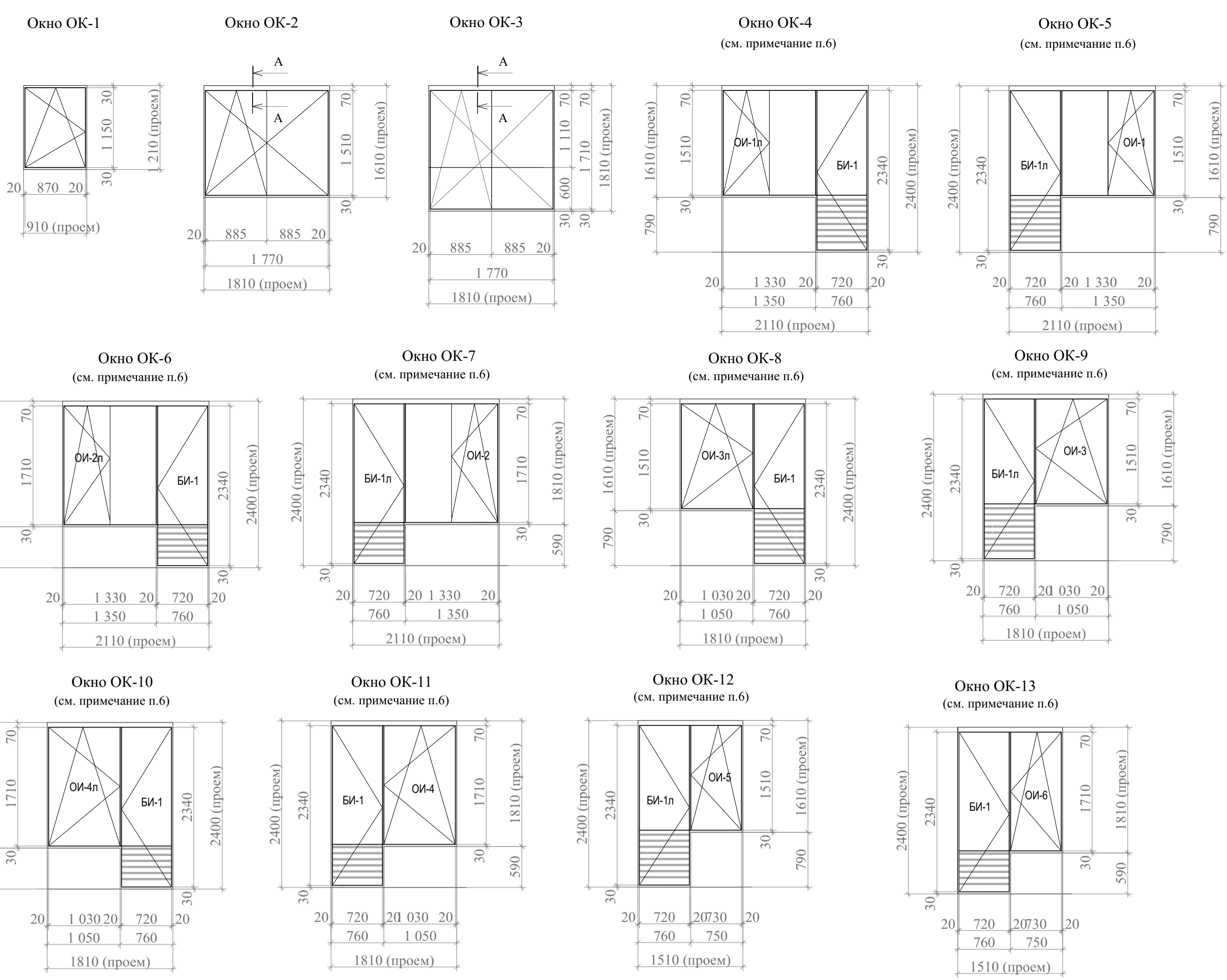
3879-1-AP					
Два многоквартирных жилых дома с инженерными коммуникациями, расположенных по адресу: г. Ярославль, 2-Брагинский проезд, земельный участок 24. Кадастровый № 76:23:010503:1628					
Изм.	Кол.уч.	Лист	№ док.	Подпись	Дата
Нач. АСО Н. контр.				Островский В.И. <i>[Signature]</i> 05.22	
				Островский В.И. <i>[Signature]</i> 05.22	
Разработал				Насонов А.В. <i>[Signature]</i> 05.22	
Жилой дом № 1					
Фасад М-А (М 1:100)					
Стадия		Лист		Листов	
Р		16			
 ГИПРОПРИБОР АРХИТЕКТУРА ПРОЕКТИРОВАНИЕ СТРОИТЕЛЬСТВО					

Ведомость заполнения оконных проемов

Поз.	Обозначение	Наименование	Количество				Всего	Примечание
			Позав.	1 этаж	2-9 эт.	10 эт.		
Окна пластиковые								
ОК - 1	Эскиз изделия см. данный лист	О П ОСП 11.50-8.70 ПО Б2-А-Б-А-Б-М (ГОСТ 30674-99) R = 0,65 м² °С/Вт. С подоконной доской ПВХ ECP PLASTICS 20x450x1010 мм (цвет RAL 9010), с откосами и отливом в комплекте. Профиль, окрашенный в массе. Цвет профиля RAL 7016, откосов, уголков - RAL 9010. Стеклопакет: 4М1-12-4М1-12-И4	2	-	-	-	2	
ОК - 2	Эскиз изделия см. данный лист	О П ОСП 15.10-17.70 ПО Б2-А-Б-А-Б-М (ГОСТ 30674-99) R = 0,65 м² °С/Вт. С подоконной доской ПВХ ECP PLASTICS 20x450x1910 мм (цвет RAL 9010), с откосами и отливом в комплекте. Профиль, окрашенный в массе. Цвет профиля RAL 7016, откосов, уголков - RAL 9010. Стеклопакет: 4М1-12-4М1-12-И4	-	15	120	-	135	
ОК - 3	Эскиз изделия см. данный лист	О П ОСП 17.10-13.50 ПО Б2-А-Б-А-Б-М (ГОСТ 30674-99) R = 0,65 м² °С/Вт. С подоконной доской ПВХ ECP PLASTICS 20x450x1910 мм (цвет RAL 9010), с откосами и отливом в комплекте. Профиль, окрашенный в массе. Цвет профиля RAL 7016, откосов, уголков - RAL 9010. Стеклопакет: 4М1-12-4М1-12-И4	-	-	-	15	15	
ОК - 4	Эскиз изделия см. данный лист	ОИ - 1л О П ОСП 15.10-13.50 ПО Б2-А-Б-А-Б-М (ГОСТ 30674-99) R = 0,65 м² °С/Вт. С подоконной доской ПВХ ECP PLASTICS 20x450x1400 мм (цвет RAL 9010), с откосами и отливом в комплекте. Профиль, окрашенный в массе. Цвет профиля RAL 7016, откосов, уголков - RAL 9010. Стеклопакет: 4М1-12-4М1-12-И4 БИ - 1 БП ОСП 23.4-7.2 П R = 0,65 м² °С/Вт. (цвет RAL 9010), с откосами и отливом в комплекте. Профиль, окрашенный в массе. Цвет профиля RAL 7016, откосов, уголков - RAL 9010. Стеклопакет: 4М1-12-4М1-12-И4	-	2	16	-	18	
ОК - 5	Эскиз изделия см. данный лист	ОИ - 1 О П ОСП 15.10-13.50 ПО Б2-А-Б-А-Б-М (ГОСТ 30674-99) R = 0,65 м² °С/Вт. С подоконной доской ПВХ ECP PLASTICS 20x450x1400 мм (цвет RAL 9010), с откосами и отливом в комплекте. Профиль, окрашенный в массе. Цвет профиля RAL 7016, откосов, уголков - RAL 9010. Стеклопакет: 4М1-12-4М1-12-И4 БИ - 1 БП ОСП 23.4-7.2 П R = 0,65 м² °С/Вт. (цвет RAL 9010), с откосами и отливом в комплекте. Профиль, окрашенный в массе. Цвет профиля RAL 7016, откосов, уголков - RAL 9010. Стеклопакет: 4М1-12-4М1-12-И4	-	2	16	-	18	
ОК - 6	Эскиз изделия см. данный лист	ОИ - 2л О П ОСП 17.10-13.50 ПО Б2-А-Б-А-Б-М (ГОСТ 30674-99) R = 0,65 м² °С/Вт. С подоконной доской ПВХ ECP PLASTICS 20x450x1400 мм (цвет RAL 9010), с откосами и отливом в комплекте. Профиль, окрашенный в массе. Цвет профиля RAL 7016, откосов, уголков - RAL 9010. Стеклопакет: 4М1-12-4М1-12-И4 БИ - 1 БП ОСП 23.4-7.2 П R = 0,65 м² °С/Вт. (цвет RAL 9010), с откосами и отливом в комплекте. Профиль, окрашенный в массе. Цвет профиля RAL 7016, откосов, уголков - RAL 9010. Стеклопакет: 4М1-12-4М1-12-И4	-	-	-	2	2	
ОК - 7	Эскиз изделия см. данный лист	ОИ - 2 О П ОСП 17.10-13.50 ПО Б2-А-Б-А-Б-М (ГОСТ 30674-99) R = 0,65 м² °С/Вт. С подоконной доской ПВХ ECP PLASTICS 20x450x1400 мм (цвет RAL 9010), с откосами и отливом в комплекте. Профиль, окрашенный в массе. Цвет профиля RAL 7016, откосов, уголков - RAL 9010. Стеклопакет: 4М1-12-4М1-12-И4 БИ - 1л БП ОСП 23.4-7.2 П R = 0,65 м² °С/Вт. (цвет RAL 9010), с откосами и отливом в комплекте. Профиль, окрашенный в массе. Цвет профиля RAL 7016, откосов, уголков - RAL 9010. Стеклопакет: 4М1-12-4М1-12-И4	-	-	-	2	2	
ОК - 8	Эскиз изделия см. данный лист	ОИ - 3л О П ОСП 15.10-10.50 ПО Б2-А-Б-А-Б-М (ГОСТ 30674-99) R = 0,65 м² °С/Вт. С подоконной доской ПВХ ECP PLASTICS 20x450x1100 мм (цвет RAL 9010), с откосами и отливом в комплекте. Профиль, окрашенный в массе. Цвет профиля RAL 7016, откосов, уголков - RAL 9010. Стеклопакет: 4М1-12-4М1-12-И4 БИ - 1 БП ОСП 23.4-7.2 П R = 0,65 м² °С/Вт. (цвет RAL 9010), с откосами и отливом в комплекте. Профиль, окрашенный в массе. Цвет профиля RAL 7016, откосов, уголков - RAL 9010. Стеклопакет: 4М1-12-4М1-12-И4	-	1	8	-	9	
	Эскиз изделия см. данный лист	БИ - 1 БП ОСП 23.4-7.2 П R = 0,65 м² °С/Вт. (цвет RAL 9010), с откосами и отливом в комплекте. Профиль, окрашенный в массе. Цвет профиля RAL 7016, откосов, уголков - RAL 9010. Стеклопакет: 4М1-12-4М1-12-И4	-	1	8	-	9	

Ведомость заполнения оконных проемов

Поз.	Обозначение	Наименование	Количество				Всего	Примечание
			Позав.	1 этаж	2-9 эт.	10 эт.		
Окна пластиковые								
ОК - 9	Эскиз изделия см. данный лист	ОИ - 3 О П ОСП 15.10-10.50 ПО Б2-А-Б-А-Б-М (ГОСТ 30674-99) R = 0,65 м² °С/Вт. С подоконной доской ПВХ ECP PLASTICS 20x450x1100 мм (цвет RAL 9010), с откосами и отливом в комплекте. Профиль, окрашенный в массе. Цвет профиля RAL 7016, откосов, уголков - RAL 9010. Стеклопакет: 4М1-12-4М1-12-И4 БИ - 1л БП ОСП 23.4-7.2 П R = 0,65 м² °С/Вт. (цвет RAL 9010), с откосами и отливом в комплекте. Профиль, окрашенный в массе. Цвет профиля RAL 7016, откосов, уголков - RAL 9010. Стеклопакет: 4М1-12-4М1-12-И4	-	1	8	-	9	
ОК - 10	Эскиз изделия см. данный лист	ОИ - 4л О П ОСП 17.10-10.50 ПО Б2-А-Б-А-Б-М (ГОСТ 30674-99) R = 0,65 м² °С/Вт. С подоконной доской ПВХ ECP PLASTICS 20x450x1100 мм (цвет RAL 9010), с откосами и отливом в комплекте. Профиль, окрашенный в массе. Цвет профиля RAL 7016, откосов, уголков - RAL 9010. Стеклопакет: 4М1-12-4М1-12-И4 БИ - 1 БП ОСП 23.4-7.2 П R = 0,65 м² °С/Вт. (цвет RAL 9010), с откосами и отливом в комплекте. Профиль, окрашенный в массе. Цвет профиля RAL 7016, откосов, уголков - RAL 9010. Стеклопакет: 4М1-12-4М1-12-И4	-	-	-	1	1	
ОК - 11	Эскиз изделия см. данный лист	ОИ - 4 О П ОСП 17.10-10.50 ПО Б2-А-Б-А-Б-М (ГОСТ 30674-99) R = 0,65 м² °С/Вт. С подоконной доской ПВХ ECP PLASTICS 20x450x1100 мм (цвет RAL 9010), с откосами и отливом в комплекте. Профиль, окрашенный в массе. Цвет профиля RAL 7016, откосов, уголков - RAL 9010. Стеклопакет: 4М1-12-4М1-12-И4 БИ - 1л БП ОСП 23.4-7.2 П R = 0,65 м² °С/Вт. (цвет RAL 9010), с откосами и отливом в комплекте. Профиль, окрашенный в массе. Цвет профиля RAL 7016, откосов, уголков - RAL 9010. Стеклопакет: 4М1-12-4М1-12-И4	-	-	-	1	1	
ОК - 12	Эскиз изделия см. данный лист	ОИ - 3 О П ОСП 15.10-7.50 ПО Б2-А-Б-А-Б-М (ГОСТ 30674-99) R = 0,65 м² °С/Вт. С подоконной доской ПВХ ECP PLASTICS 20x450x800 мм (цвет RAL 9010), с откосами и отливом в комплекте. Профиль, окрашенный в массе. Цвет профиля RAL 7016, откосов, уголков - RAL 9010. Стеклопакет: 4М1-12-4М1-12-И4 БИ - 1л БП ОСП 23.4-7.2 П R = 0,65 м² °С/Вт. (цвет RAL 9010), с откосами и отливом в комплекте. Профиль, окрашенный в массе. Цвет профиля RAL 7016, откосов, уголков - RAL 9010. Стеклопакет: 4М1-12-4М1-12-И4	-	5	40	-	45	
ОК - 13	Эскиз изделия см. данный лист	ОИ - 6 О П ОСП 17.10-7.50 ПО Б2-А-Б-А-Б-М (ГОСТ 30674-99) R = 0,65 м² °С/Вт. С подоконной доской ПВХ ECP PLASTICS 20x450x1100 мм (цвет RAL 9010), с откосами и отливом в комплекте. Профиль, окрашенный в массе. Цвет профиля RAL 7016, откосов, уголков - RAL 9010. Стеклопакет: 4М1-12-4М1-12-И4 БИ - 1л БП ОСП 23.4-7.2 П R = 0,65 м² °С/Вт. (цвет RAL 9010), с откосами и отливом в комплекте. Профиль, окрашенный в массе. Цвет профиля RAL 7016, откосов, уголков - RAL 9010. Стеклопакет: 4М1-12-4М1-12-И4	-	-	-	5	5	
ОК - 14	Эскиз изделия см. данный лист	ОИ - 6 О П ОСП 17.10-7.50 ПО Б2-А-Б-А-Б-М (ГОСТ 30674-99) R = 0,65 м² °С/Вт. С подоконной доской ПВХ ECP PLASTICS 20x450x1100 мм (цвет RAL 9010), с откосами и отливом в комплекте. Профиль, окрашенный в массе. Цвет профиля RAL 7016, откосов, уголков - RAL 9010. Стеклопакет: 4М1-12-4М1-12-И4 БИ - 1л БП ОСП 23.4-7.2 П R = 0,65 м² °С/Вт. (цвет RAL 9010), с откосами и отливом в комплекте. Профиль, окрашенный в массе. Цвет профиля RAL 7016, откосов, уголков - RAL 9010. Стеклопакет: 4М1-12-4М1-12-И4	-	-	-	5	5	
ОК - 15	Эскиз изделия см. данный лист	О П ОСП 15.10-13.30 ПО Б2-А-Б-А-Б-М (ГОСТ 30674-99) R = 0,65 м² °С/Вт. С подоконной доской ПВХ ECP PLASTICS 20x450x1470 мм (цвет RAL 9010), с откосами и отливом в комплекте. Профиль, окрашенный в массе. Цвет профиля RAL 7016, откосов, уголков - RAL 9010. Стеклопакет: 4М1-12-4М1-12-И4	-	1	8	-	9	
ОК - 16	Эскиз изделия см. данный лист	О П ОСП 17.10-13.30 ПО Б2-А-Б-А-Б-М (ГОСТ 30674-99) R = 0,65 м² °С/Вт. С подоконной доской ПВХ ECP PLASTICS 20x450x1470 мм (цвет RAL 9010), с откосами и отливом в комплекте. Профиль, окрашенный в массе. Цвет профиля RAL 7016, откосов, уголков - RAL 9010. Стеклопакет: 4М1-12-4М1-12-И4	-	-	-	1	1	
ОК - 17	Эскиз изделия см. данный лист	О П ОСП 14.50-14.70 ПО Б2-А-Б-А-Б-М (ГОСТ 30674-99) R = 0,65 м² °С/Вт. С подоконной доской ПВХ ECP PLASTICS 20x450x1910 мм (цвет RAL 9010), с откосами и отливом в комплекте. Профиль, окрашенный в массе. Цвет профиля RAL 7016, откосов, уголков - RAL 9010. Стеклопакет: 4М1-12-4М1-12-И4	-	-	-	10	10	Лестничная клетка



Примечание:

- Маркировка заполнения оконных проемов приведена на листах 3, 4.
- Размеры оконных блоков, подоконных досок, откосов, отливов уточнить после выполнения кладочных работ;
- Детали примыкания оконных блоков к конструкциям, а также работы по их установке выполнить в соответствии с ГОСТ 30971-2002;
- Для окон марок ОК-4...ОК-13 применить приборы для поворотно-откидного открывания, обеспечивающие щелевое проветривание, а также проветривание с регулируемым углом открывания, с использованием предохранителей от случайного открывания.
- Окна марок ОК-2, ОК-3, ОК-15, ОК-16 (не выходящие на балкон) оснащены ограничителями открывания типа "Гребенка", также предусматриваются детские замки (блокираторы) с цилиндром и ключом.
- Эскизный вид представлен изнутри.

				3879-1-АР		
				Два многоквартирных жилых дома с инженерными коммуникациями, расположенных по адресу: г. Ярославль, 2-Брагинский проезд, земельный участок 24. Кадастровый № 76:23:010503:1628		
Изм.	Кол. уч.	Лист	№ док.	Подпись	Дата	
				Жилой дом № 1		
				Страница Лист Листов		
				Р 17		
				Ведомость заполнения оконных проёмов		
				ГИПРОИБОР		
				АРХИТЕКТУРА ИНЖЕНЕРНЫЕ СТРОИТЕЛЬСТВО		

Согласовано: _____
Всех инв. № _____
Подпись и дата _____
М.п. _____

Ведомость заполнения дверных проемов

Поз.	Обозначение	Наименование	Количество				Всего	Примечание
			Подвал	1 этаж	2-10 эт.	Чердак Выход на крышу		
Двери наружные металлические								
1	ДСН, Оп, П, Н, П2лс, У3 1900-910 ГОСТ 31173-2016 (проем 1900x910мм)	Дверь стальная наружная, глухая, правая, с полотном из 2-х стальных листов, с замком и фурнитурой в комплекте, окрашенная эмалью ПФ-115 за два раза по грунту ГФ-021. Цвет окраски - RAL 7032	2	-	-	-	2	Ro = 1,0 м²х°С/Вт
Двери противопожарные								
3	ДПМ - 01/30 (EI30) Л (проем 910x1900мм)	Дверь металлическая однопольная противопожарная (EI30), левая, с замком и фурнитурой в комплекте. Размер по коробке 850x1875мм. Цвет RAL 9003.	2	-	-	-	2	Производитель- НПО "Пульс"
4	ДПМ - 01/30 (EI30) Л (проем 910x2100мм)	Дверь металлическая однопольная противопожарная (EI30), левая, с замком и фурнитурой в комплекте. Размер по коробке 850x2075мм. Цвет RAL 9003.	-	1	27	-	28	Производитель- НПО "Пульс"
5	ДПМ - 01/60 (EI60) Л (проем 910x1550мм)	Дверь металлическая однопольная противопожарная (EI30), левая, с замком и фурнитурой в комплекте. Размер по коробке 850x1525мм. Цвет RAL 9003.	-	-	-	1	1	Производитель- НПО "Пульс"
6	ДПМ - 01/30 (EI30) (проем 910x1600 мм)	Дверь металлическая однопольная противопожарная (EI30), правая, с замком и фурнитурой в комплекте. Размер по коробке 850x1575 мм. Цвет RAL 9003.	-	-	-	1	1	Производитель- НПО "Пульс"
7	ДПМ - 01/30 (EI30) (проем 910x2100 мм)	Дверь металлическая однопольная противопожарная (EI30), правая, с замком и фурнитурой в комплекте. Размер по коробке 850x2075 мм. Цвет RAL 9003.	-	1	-	1	2	Производитель- НПО "Пульс" (Машинное помещение)
Двери деревянные								
8	ДН 21-13 ГПУ ГОСТ 24698-81 (проем 1310x2100 мм)	Дверь тамбурная деревянная двупольная, глухая, утепленная, с доводчиком, с фурнитурой в комплекте, окрашенная эмалью ПФ- 115 за два раза по грунту ГФ-021. Цвет окраски - RAL 9003.	-	1	-	-	1	


Ведомость заполнения дверных проемов

Поз.	Обозначение	Наименование	Количество				Всего	Примечание
			Подвал	1 этаж	2-10 эт.	Чердак Выход на крышу		
9, 9*	ДО 21-13 ГОСТ 6629-88 (проем 1310x2100 мм)	Дверь деревянная, двупольная, остекленная, с устройством самозакрывания и уплотнением в притворах, с фурнитурой в комплекте, окрашенная эмалью ПФ- 115 за два раза по грунту ГФ-021.	-	2	18	-	20	9*- дверные полотна зеркально
10	ДУ 21-9П ГОСТ 6629-88 (проем 910x2100 мм)	Дверь деревянная однопольная, усиленная со сплошным заполнением, правая, с порогом, с фурнитурой в комплекте, окрашенная эмалью ПФ-115 за два раза по грунту ГФ-021.	-	5	45	-	50	
11	ДУ 21-9ЛП ГОСТ 6629-88 (проем 910x2100 мм)	Дверь деревянная однопольная, усиленная со сплошным заполнением, левая, с порогом, с фурнитурой в комплекте, окрашенная эмалью ПФ-115 за два раза по грунту ГФ-021.	-	4	36	-	40	
12	ДО 21-9 ГОСТ 6629-88 (проем 910x2100 мм)	Дверь деревянная однопольная, правая, остекленная, с фурнитурой в комплекте, окрашенная эмалью ПФ-115 за два раза по грунту ГФ-021.	-	4	36	-	40	
13	ДО 21-9Л ГОСТ 6629-88 (проем 910x2100 мм)	Дверь деревянная однопольная, левая, остекленная, с фурнитурой в комплекте, окрашенная эмалью ПФ-115 за два раза по грунту ГФ-021.	-	5	45	-	50	
14	ДГ 21-7 ГОСТ 6629-88 (проем 710x2100 мм)	Дверь деревянная однопольная, правая, с фурнитурой в комплекте, окрашенная эмалью ПФ-115 за два раза по грунту ГФ-021.	-	6	54	-	60	
2	ДГ 21-7Л ГОСТ 6629-88 (проем 710x2100 мм)	Дверь деревянная однопольная, левая, с фурнитурой в комплекте, окрашенная эмалью ПФ-115 за два раза по грунту ГФ-021.	-	8	72	-	80	
РЖ-1	Жалюзийные решетки "АРКТОС"(проем 600x300(h) мм)	Ж.р. ФВРР 600x300(h)мм	10				10	

Согласовано:

Взам. инв. N

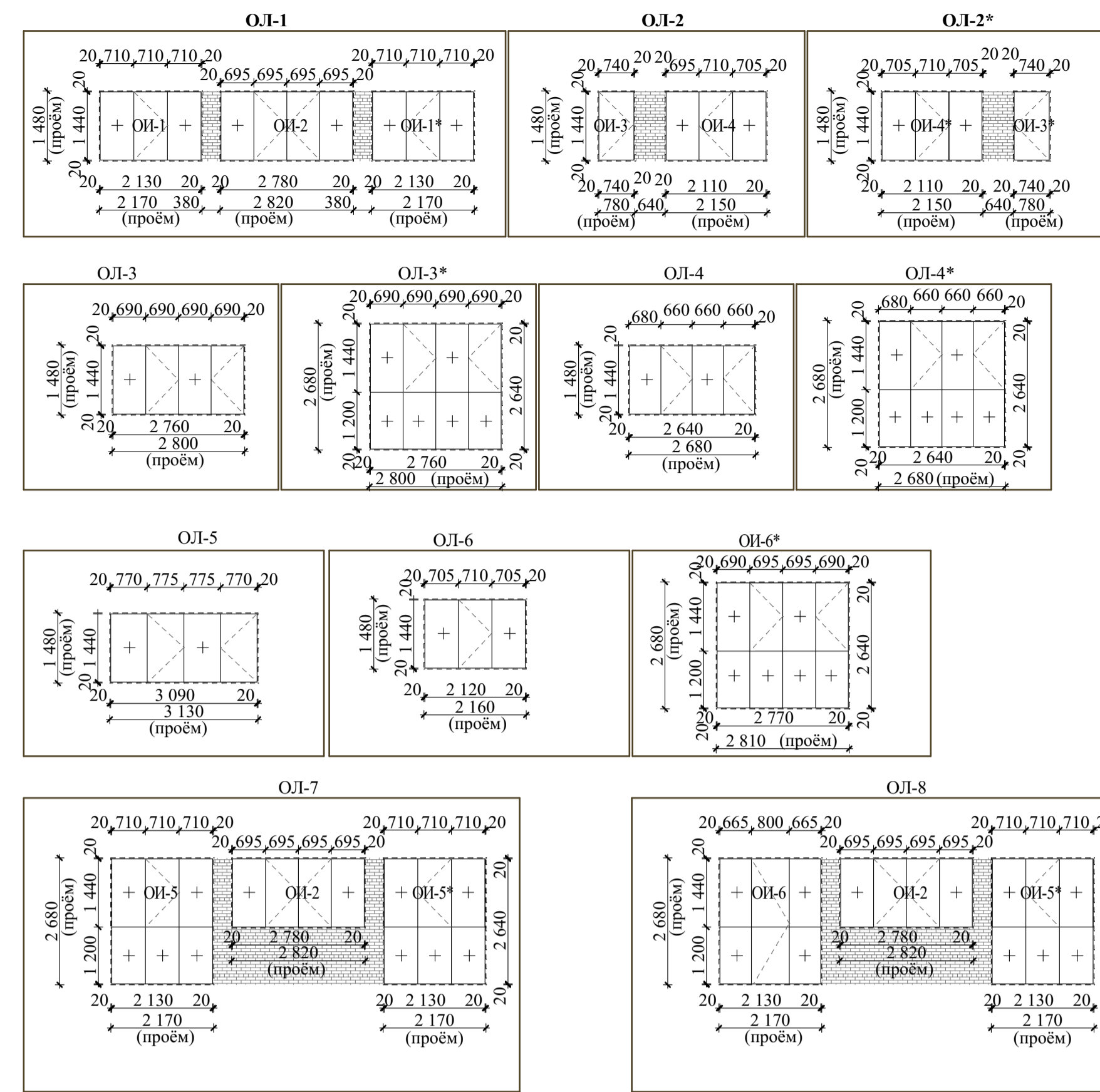
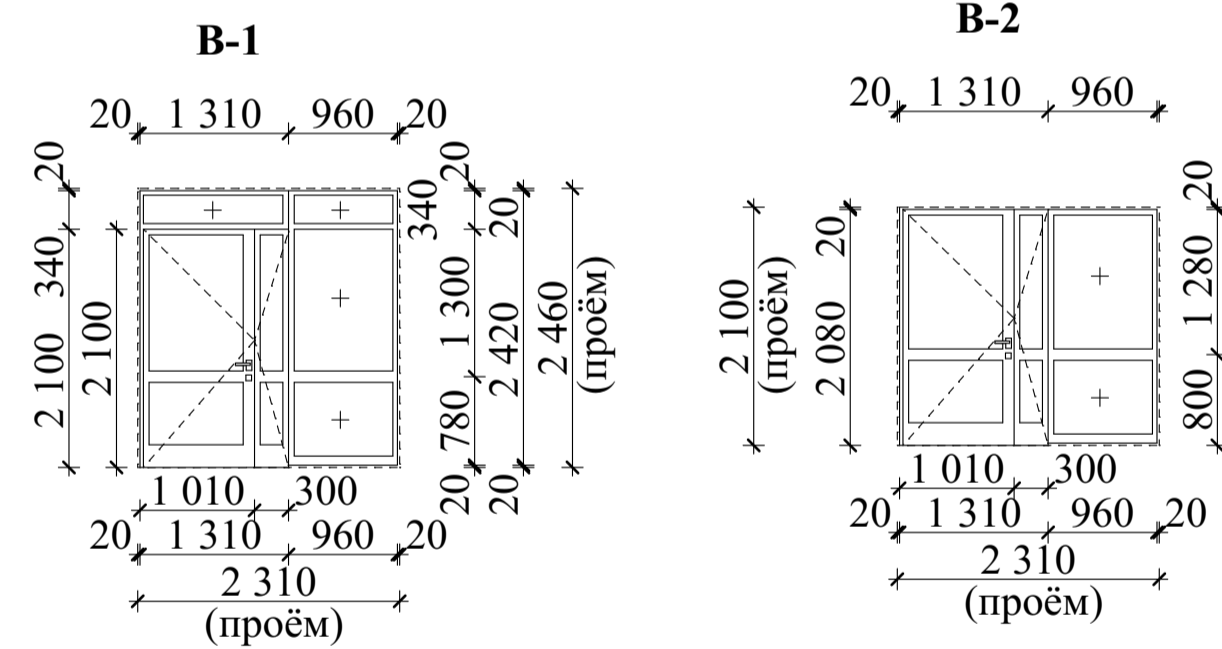
Инв. N подл. Подпись и дата

						3879-1-AP		
						Два многоквартирных жилых дома с инженерными коммуникациями, расположенных по адресу: г. Ярославль, 2-Брагинский проезд, земельный участок 24. Кадастровый № 76:23:010503:1628		
Изм.	Кол.уч.	Лист	№ док.	Подпись	Дата			
						Жилой дом № 1		
						Стадия	Лист	Листов
						Р	18	
						Ведомость заполнения дверных проёмов		
						 ГИПРОПРИБОР АРХИТЕКТУРА ПРОЕКТИРОВАНИЕ СТРОИТЕЛЬСТВО		

Ведомость остекления лоджий (начало)								
Поз.	Обозначение	Наименование	1-7 этаж	8,10 этаж	9 этаж	Всего	Примечание	
Окна ПВХ								
ОЛ-1	Эскиз изделия см. данный лист	ОИ-1 ОПО 14.4-21.3 Д2-Б-Б-А-А-М (ГОСТ 30674-99) Одно стекло. С откосами и отливом в комплекте. Профиль, ламинированный снаружи плёнкой RAL 7016. Отлив RAL 7016	7	—	—	7	Смотреть примечание	
		ОИ-2 ОПО 14.4-27.8 Д2-Б-Б-А-А-М (ГОСТ 30674-99) Одно стекло. С откосами и отливом в комплекте. Профиль, ламинированный снаружи плёнкой RAL 7016. Отлив RAL 7016	7	—	—	7		
		ОИ-1* ОПО 15.1-21.3 Д2-Б-Б-А-А-М (ГОСТ 30674-99) Одно стекло. С откосами и отливом в комплекте. Профиль, ламинированный снаружи плёнкой RAL 7016. Отлив RAL 7016	7	—	—	7		*- открывание зеркально
ОЛ-2	Эскиз изделия см. данный лист	ОИ-3 ОПО 14.4-7.4 Д2-Б-Б-А-А-М (ГОСТ 30674-99) Одно стекло. С откосами и отливом в комплекте. Профиль, ламинированный снаружи плёнкой RAL 7016. Отлив RAL 7016	7	2	1	10	Смотреть примечание	
		ОИ-4 ОПО 14.4-21.1 Д2-Б-Б-А-А-М (ГОСТ 30674-99) Одно стекло. С откосами и отливом в комплекте. Профиль, ламинированный снаружи плёнкой RAL 7016. Отлив RAL 7016	7	2	1	10		
ОЛ-2*	Эскиз изделия см. данный лист	ОИ-3* ОПО 14.4-7.3 Д2-Б-Б-А-А-М (ГОСТ 30674-99) Одно стекло. С откосами и отливом в комплекте. Профиль, ламинированный снаружи плёнкой RAL 7016. Отлив RAL 7016	7	2	1	10	Смотреть примечание *- открывание зеркально	
		ОИ-4* ОПО 14.4-21.2 Д2-Б-Б-А-А-М (ГОСТ 30674-99) Одно стекло. С откосами и отливом в комплекте. Профиль, ламинированный снаружи плёнкой RAL 7016. Отлив RAL 7016	7	2	1	10		
ОЛ-3	Эскиз изделия см. данный лист	ОПО 14.4-27.6 Д2-Б-Б-А-А-М (ГОСТ 30674-99) Одно стекло. С откосами и отливом в комплекте. Профиль, ламинированный снаружи плёнкой RAL 7016. Отлив RAL 7016	14	—	—	14	Смотреть примечание	
ОЛ-3*	Эскиз изделия см. данный лист	ОПО 26.4-27.6 Д2-Б-Б-А-А-М (ГОСТ 30674-99) Одно стекло. С откосами и отливом в комплекте. Профиль, ламинированный снаружи плёнкой RAL 7016. Отлив RAL 7016	—	4	2	6	Смотреть примечание *- открывание зеркально	
ОЛ-4	Эскиз изделия см. данный лист	ОПО 14.4-26.4 Д2-Б-Б-А-А-М (ГОСТ 30674-99) Одно стекло. С откосами и отливом в комплекте. Профиль, ламинированный снаружи плёнкой RAL 7016. Отлив RAL 7016	14	—	—	14	Смотреть примечание	
ОЛ-4*	Эскиз изделия см. данный лист	ОПО 26.4-26.4 Д2-Б-Б-А-А-М (ГОСТ 30674-99) Одно стекло. С откосами и отливом в комплекте. Профиль, ламинированный снаружи плёнкой RAL 7016. Отлив RAL 7016	—	4	2	6	Смотреть примечание *- открывание зеркально	
ОЛ-5	Эскиз изделия см. данный лист	ОПО 14.4-30.9 Д2-Б-Б-А-А-М (ГОСТ 30674-99) Одно стекло. С откосами и отливом в комплекте. Профиль, ламинированный снаружи плёнкой RAL 7016. Отлив RAL 7016	14	4	2	20	Смотреть примечание	
ОЛ-6	Эскиз изделия см. данный лист	ОПО 14.4-21.2 Д2-Б-Б-А-А-М (ГОСТ 30674-99) Одно стекло. С откосами и отливом в комплекте. Профиль, ламинированный снаружи плёнкой RAL 7016. Отлив RAL 7016	14	—	—	14	Смотреть примечание	
ОЛ-6*	Эскиз изделия см. данный лист	ОПО 14.4-21.2 Д2-Б-Б-А-А-М (ГОСТ 30674-99) Одно стекло. С откосами и отливом в комплекте. Профиль, ламинированный снаружи плёнкой RAL 7016. Отлив RAL 7016	—	4	2	6	Смотреть примечание	
ОЛ-7	Эскиз изделия см. данный лист	ОИ-5 ОПО 26.4-21.3 Д2-Б-Б-А-А-М (ГОСТ 30674-99) Одно стекло. С откосами и отливом в комплекте. Профиль, ламинированный снаружи плёнкой RAL 7016. Отлив RAL 7016	—	1	1	2	Смотреть примечание	
		ОИ-2 ОПО 14.4-27.8 Д2-Б-Б-А-А-М (ГОСТ 30674-99) Одно стекло. С откосами и отливом в комплекте. Профиль, ламинированный снаружи плёнкой RAL 7016. Отлив RAL 7016	—	1	1	2		8,9 эт
		ОИ-5* ОПО 26.4-21.3 Д2-Б-Б-А-А-М (ГОСТ 30674-99) Одно стекло. С откосами и отливом в комплекте. Профиль, ламинированный снаружи плёнкой RAL 7016. Отлив RAL 7016	—	1	1	2		*- открывание зеркально

Ведомость остекления лоджий (продолжение)							
Поз.	Обозначение	Наименование	1-7 этаж	8,10 этаж	9 этаж	Всего	Примечание
Окна ПВХ							
ОЛ-8	Эскиз изделия см. данный лист	ОИ-6 ОПО 26.4-21.3 Д2-Б-Б-А-А-М (ГОСТ 30674-99) Одно стекло. С откосами и отливом в комплекте. Профиль, ламинированный снаружи плёнкой RAL 7016. Отлив RAL 7016	—	1	—	1	Смотреть примечание 10 эт *- открывание зеркально
		ОИ-2 ОПО 14.4-27.8 Д2-Б-Б-А-А-М (ГОСТ 30674-99) Одно стекло. С откосами и отливом в комплекте. Профиль, ламинированный снаружи плёнкой RAL 7016. Отлив RAL 7016	—	1	—	1	
		ОИ-5* ОПО 26.4-21.3 Д2-Б-Б-А-А-М (ГОСТ 30674-99) Одно стекло. С откосами и отливом в комплекте. Профиль, ламинированный снаружи плёнкой RAL 7016. Отлив RAL 7016	—	1	—	1	

Ведомость остекления тамбуров					
Поз.	Обозначение	Наименование	1 этаж	Всего	Примечание
Алюминиевые окна					
В-1	Эскиз изделия см. данный лист	ОА 24.6-30.7 Р ГОСТ 21519 2003 Приведенное сопротивление теплопередаче - 0,35м ² °С/Вт. С откосами и отливом в комплекте. Профиль, окрашенный в массе. Цвет профиля, откосов, отливов - RAL 7016. Одно стекло с покрытием защитной плёнкой класса А3	1	21	Смотреть примечание на данном листе
В-2	Эскиз изделия см. данный лист	ОПОСП 14.4-56.5 Б2-А-Б-А-Б-М (ГОСТ 30674-99) Приведенное сопротивление теплопередаче - 0,68м ² °С/Вт. С откосами и отливом в комплекте. Профиль, ламинированный снаружи плёнкой RAL 7016. Отлив RAL 7016 С покрытием защитной плёнкой класса А3	1	1	Смотреть примечание на данном листе



Примечание:

1. Размеры оконных блоков уточнить после выполнения кладочных работ;
2. Узлы примыкания оконных блоков к конструкциям, а также работы по их установке выполнить в соответствии с ГОСТ 30971-2002;
3. Эскизный вид представлен со стороны фасада
4. Двери в составе витражей В-1, В-2 оснастить доводчиками.

				3879-1-АР		
				Два многоквартирных жилых дома с инженерными коммуникациями, расположенных по адресу: г. Ярославль, 2-Брагинский проезд, земельный участок 24. Кадастровый № 76:23:010503:1628		
Изм.	Кол.уч.	Лист	№ док.	Подпись	Дата	
				Жилой дом № 1		
				Стадия	Лист	Листов
				Р	19	
Исп. АСО	Островский В.И.	<i>[Подпись]</i>	03.22			
Н. контр.	Островский В.И.	<i>[Подпись]</i>	03.22			
Разработал	Насонов А.В.	<i>[Подпись]</i>	03.22			
				Ведомость остекления лоджий; Ведомость остекления тамбуров.		
				ГИПРОПРИБОР АРХИТЕКТУРА ИНЖЕНЕРНЫЕ СТРОИТЕЛЬСТВО		

Согласовано: _____
Имя, М.подф., Подпись и дата _____

Экспликация полов

Экспликация полов

Экспликация полов

Экспликация или номер помещения	Тип пола по проекту	Схема пола или номер узла по серии	Данные элементов пола (наименование, толщина)	Общая площадь пола м ²
Первый этаж				
Тамбур и лестница на отм. -1,200	1		Керамическая плитка (шпороховатая) - 8 мм по ГОСТ 6787-2001, на растворе из сухих смесей; Стяжка из цем.-песч.-р-ра М150 с армированием сеткой 4С 3Вр-1-200 -70мм; Пенополистирол ППС-35 -50мм; Пароизоляция - 1 сл. пленки п/э марки Тс; Железобетонная плита -220 мм	18,00
Лифтовой холл, общие коридоры, электрощитовая, комната уборочного инвентаря	2		Керамическая плитка (шпороховатая) толщиной 8 мм по ГОСТ 6787-2001, на растворе из сухих смесей; Стяжка из цем.-песч.-р-ра М150 с армированием сеткой 4С 3Вр-1-200 -50мм; Пенополистирол ППС-35-100мм; Пароизоляция - 1 сл. пленки п/э марки Тс; Выравнивающая стяжка из цем.-песч.-р-ра М150 -15 мм; Железобетонная плита -220 мм	78,50
Комнаты, кухни, кладовые в квартирах, коридоры в квартирах	3		Стяжка из цем.-песч.-р-ра М150 с армированием сеткой 4С 3Вр-1-200 -50мм; Пенополистирол ППС-35-100мм; Пароизоляция - 1 сл. пленки п/э марки Тс; Выравнивающая стяжка из цем.-песч.-р-ра М150 -20 мм; Железобетонная плита -220 мм	429,70
Ванные, с/у	4		Стяжка из цем.-песч.-р-ра М150 с армированием сеткой 4С 3Вр-1-200 -50мм; Пенополистирол ППС-35 -80мм; Пароизоляция - 1 сл. пленки п/э марки Тс; Выравнивающая стяжка из цементно-песчаного р-ра М150 -15 мм; Железобетонная плита -220 мм	45,60

Экспликация или номер помещения	Тип пола по проекту	Схема пола или номер узла по серии	Данные элементов пола (наименование, толщина)	Общая площадь пола м ²
Типовой этаж				
Лифтовой холл, общие коридоры, инд. нежилые помещения	5		Керамическая плитка толщиной 8 мм (шпороховатая) по ГОСТ 6787-2001, уложенная на сухие смеси; Выравнивающая стяжка из цем.-песч.-р-ра М150 толщиной 70 мм; Железобетонная плита -220 мм	705,60
Комнаты, кухни, кладовые в квартирах, коридоры в квартирах	6		Стяжка из цем.-песч.-р-ра М150 толщ. 50 мм; Звукоизоляция - слитый пенополиуретил "Полфом вибро" толщиной 8 мм (или аналог Изолон); Выравнивающая стяжка из цем.-песч.-р-ра М150 толщиной 15 мм; Железобетонная плита -220 мм	3867,30
Ванные, с/у	7		Стяжка из цем.-песч.-р-ра М150 толщиной 40 мм; Рулонная гидроизоляция ТехноНИКОЛЬ; Праймер битумный; Выравнивающая стяжка из цем.-песч.-р-ра М150 толщиной 15 мм; Железобетонная плита -220 мм	410,40
Чердак				
	8		Стяжка из и/л. раствора М150 с армированием сеткой 3Вр-1 150x150 - 50 мм; Утеплитель -плита пенополистирольные ГОСТ 15588-2014 типа ППС35 -80мм; 1 слой п/э пленки Железобетонная плита -220 мм	595,30

Экспликация или номер помещения	Тип пола по проекту	Схема пола или номер узла по серии	Данные элементов пола (наименование, толщина)	Общая площадь пола м ²
Машинное помещение				
	9		Масляная покраска Бетон В25 толщиной 50 мм; Железобетонная плита -220 мм	20,40
Подвал				
Водомерный узел, насосная	10		Бетон В7,5 - 100мм Щебень, пролитый битумом - 100мм	12,30
Остальные помещения подвала	11		Щебень - 80 мм, вирабованный в основание	572,60
Промежуточные площадки лестничной клетки	12		Керамическая плитка (шпороховатая) по ГОСТ 6787-89 толщиной 8 мм на сухих смесях; Стяжка из цементно-песчан. раствора М150 толщ. 70 мм; Железобетонная плита -220 мм	38,50

Согласовано:

Интв. N подл.	Подпись и дата	Взам. интв. N

Интв. N подл.	Подпись и дата	Взам. интв. N

Интв. N подл.	Подпись и дата	Взам. интв. N

Ведомость отделки помещений

Наименование помещений или тип отделки помещений	Потолок		Стены и перегородки подготовка поверхности		Стены и перегородки отделка поверхности		Примечание
	Площадь м ²	Вид отделки	Площадь м ²	Вид отделки	Площадь м ²	Вид отделки	
Комнаты	2389,80	Шпатлевка	2426,00	Штукатурка кирпичных стен-15мм, шпатлевка	---	Без отделки	
			559,70	Штукатурка гипсовая газобетонных блоков -10мм, шпатлевка			
			3331,00	Пазогребневые перегородки - шпатлевка			
Кухни, коридоры и кладовки в квартирах	1906,90	Шпатлевка	1920,70	Штукатурка кирпичных стен-15мм, шпатлевка,	---	Без отделки	
			566,80	Штукатурка гипсовая газобетонных блоков -10мм, шпатлевка			
			3472,50	Пазогребневые перегородки - шпатлевка			
Ванные, с/у	456,00	Шпатлевка	1037,40	Штукатурка кирпичных стен-15мм	---	Без отделки	
			99,70	Штукатурка гипсовая газобетонных блоков -10мм			
			917,00	Пазогребневые перегородки - без отделки			
Тамбуры, лестница, эл.щитовая, клад. уборочного инвентаря, инд. неж. помещения, внеквартирные коридоры, выход на кровлю	990,90	Шпаклевка, грунтовка, воднодисперсионная акриловая краска	2522,90	Штукатурка -15мм, шпатлевка, грунтовка	2241,00	Воднодисперсионная акриловая краска	
			10,00	Утеплитель ППС35-100мм, штукатурка по сетке -20мм, шпатлевка, грунтовка,			
	4,40	Утеплитель ППС25 -100мм, штукатурка по сетке -20мм, шпаклевка, воднодисперсионная акриловая краска	4,50	Утеплитель ППС35-50мм, штукатурка по сетке -20мм, шпатлевка, грунтовка,			
			223,00	Штукатурка гипсовая газобетонных блоков -10мм, шпатлевка, грунтовка			
Лоджии	450,00	Затирка поверхности потолка, грунтовка, атмосферостойкая краска	---	Без отделки	---	Без отделки	
Помещения подвала : насосная, водомерный узел	12,30	Затирка поверхности потолка, воднодисперсионная акриловая краска	37,10	Затирка и расшивка швов	37,10	Воднодисперсионная акриловая краска	
Подвал	572,60	Без отделки	---	Без отделки	---	Без отделки	
Чердак	595,30	Без отделки	---	Без отделки	---	Без отделки	
Машинное отделение лифта	20,40	Масляная покраска	46,60	Штукатурка -15мм, шпатлевка, грунтовка	46,60 20,40	Масляная покраска Пол - масляная покраска	

Создано

Взам. инв. N

Подп. и дата

Инв. N подл.

Изм.	Код.уч.	Лист	Ножек	Подп.	Дата
Н. контроль	Островский				27.05.22
Проверил	Островский				27.05.22
Разработал	Туссен				27.05.22

3879-1-AP

Два многоквартирных жилых дома с инженерными коммуникациями, расположенных по адресу: г. Ярославль, 2-Брагинский проезд, земельный участок 24. Кадастровый № 76:23:010503:1628

Жилой дом

Стация	Лист	Листов
Р	21	

Ведомость отделки помещений

